

Leukämie
online.de
Die Online-Gemeinschaft zum Thema Leukämie



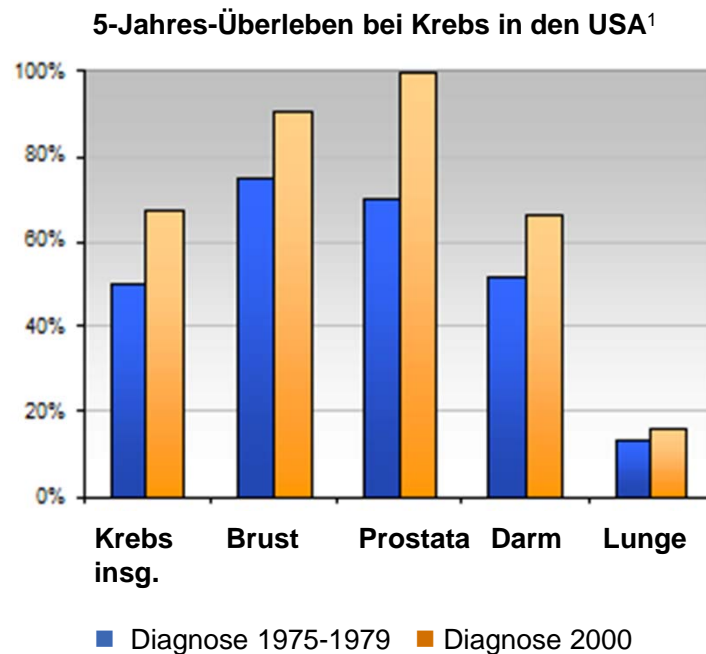
Zukunftsstrategien in der Onkologie: Eine Patientensicht

25. Februar 2011

Jan Geißler

Patvocates ♦ Leukämie-Online ♦ CML Advocates Network

Onkologie, quo vadis? In den meisten Krebsarten viel zu tun



Quelle: National Cancer Institute (USA, 2008)

- 1 von 3 Europäern erkrankt im Laufe seines Lebens an Krebs
- Ungleichheiten:
Je nach Krebsart
 - vermeidbar oder nicht
 - chronische Erkrankung
 - tödliche Gefahr
- **Wir Patienten brauchen disruptive Ansätze, mehr Translation, schnellere Innovation**

Patientenvertretung: Nicht nur Selbsthilfe, sondern Partner



"Klassische" Selbsthilfe

- Informieren, helfen, unterstützen
- Navigator im Gesundheitssystem
- Komplementär, nicht substitutiv



Politische Vertretung

- Gemeinsames Eintreten für bessere Versorgung von Patienten



Mitwirkung in der Forschung

- In Partnerschaft mit Forschung, Klinik und Industrie
- Insbesondere bei seltenen Tumoren

Zukunftsstrategien: Was Patienten gemeinsam erreichen wollen



- **Markt und Solidarität sind kein Widerspruch:**
Mehr Effizienz statt Rationierung
- **Bürgerengagement** ist seit langem ein unverzichtbarer Teil des Gesundheitssystems, wird nur oft nicht so verstanden
- **"Nichts über uns - ohne unsere Mitwirkung"**
- keine Beteiligungsbürokratie, sondern Partnerschaft

Vielen Dank!



Jan Geißler

- jan@patvocates.net
- Twitter @jangeissler

- <http://www.leukaemie-online.de>
- <http://www.cmladvocates.net>