



Veränderung ist möglich



Über gelungene Systemveränderungen in anderen Branchen



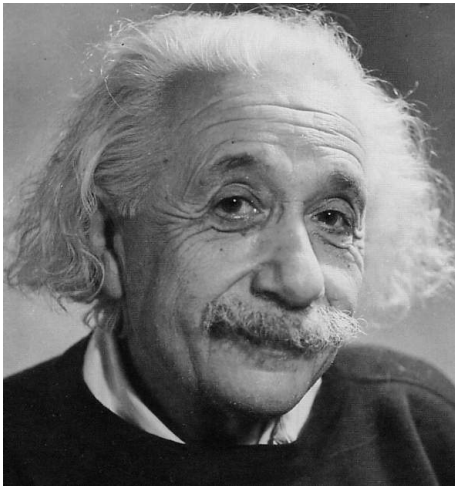
© Univ.-Prof. Dr. oec. Hans A. Wüthrich | Berlin - 23.11.2012

*Muster  
brecher*

«Dies ist ein Irritationsangebot. Lesen Sie  
die .....»



Wahnsinn Wahnsinn Wahnsinn  
Wahnsinn Wahnsinn Wahnsinn  
Wahnsinn Wahnsinn Wahnsinn



«Wahnsinn ist, immer wieder das  
Gleiche tun und andere  
Ergebnisse zu erwarten.»

Albert Einstein



# Merkmale

**Eigene, einfache Lösungen  
finden**, z.B. U-Bahn ohne  
„U“ und ohne „Bahn“

**Kreislauf-Prozesse  
entwickeln**, z.B.  
Müllentsorgung

**Strukturelle Möglichkeiten  
schaffen**, z.B. IPPUC-Institut

**Mobilität der Bürger  
verbessern**, z.B. sofortige  
Einbindung neu  
entstehender Favelas



**Zulassen von  
Eigeninitiative**, z.B. Oper  
aus Laternenmasten

**Probleme ganzheitlich erfassen**,  
z.B. Mobilität – Umwelt –  
Einkommen – etc., alles hängt  
zusammen

**Die eigene Stadt lieben**, z.B.  
Jaime Lerner, Casio  
Tanigushi,...

# Kulturelle Effekte

Eigene, einfache Lösungen  
finden, z.B. U-Bahn ohne  
und ohne „Bahn“

Kreislauf-Prozesse  
entwickeln, z.B.

Strukturelle Möglichkeiten  
schaffen, z.B. IPPUC-Institut

Mobilität der Bürger  
verbessern, z.B. sofortiger  
Einbindung neuer Favelas

- > Motivation
- > Übernahme von  
Verantwortung
- > Hoffnung
- > Engagement
- > Leidenschaft
- > Qualitativ bessere  
Lösungen

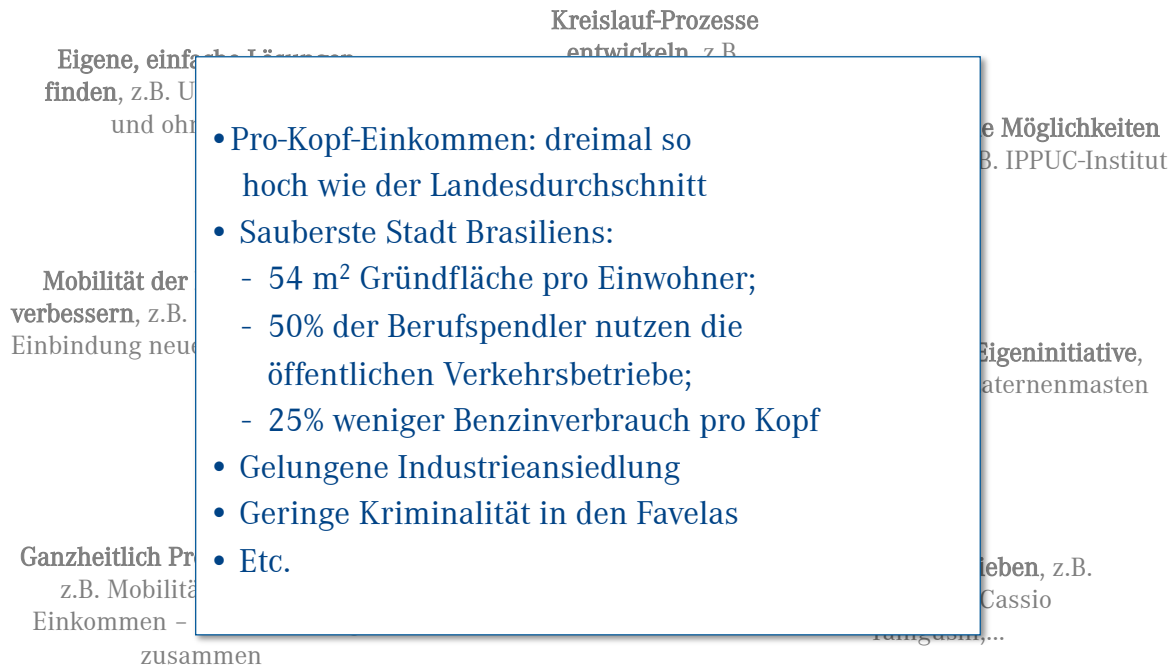
Zulassen von Eigeninitiative,  
z.B. Oper aus Laternenmasten

Ganzheitlich Probleme erfassen,  
z.B. Mobilität – Umwelt –  
Einkommen – etc., alles hängt  
zusammen

Die eigene Stadt lieben, z.B.  
Jaime Lerner, Cassio  
Tanigushi,...



# »Wirtschaftliche« Effekte



# Logik des Misslingens



Erfahrungen und Muster !



1, 4, 7, 11, 14, ... 17

2, 5, 10, 12, 13, ... 15, 16

3, 6, 8, 9, ... 30

Wie geht es weiter mit den Zahlen 15, 16, 17 ... ?

## Logik des Misslingens

Wir arbeiten in  
**Strukturen** von gestern mit  
**Methoden** von heute an  
Problemen von morgen vorwiegend mit  
**Menschen**,  
die die Strukturen von gestern gebaut haben  
und das Morgen innerhalb der Organisation  
nicht mehr erleben werden.

Knut Bleicher

# Neues zulassen, um Neues zu sehen

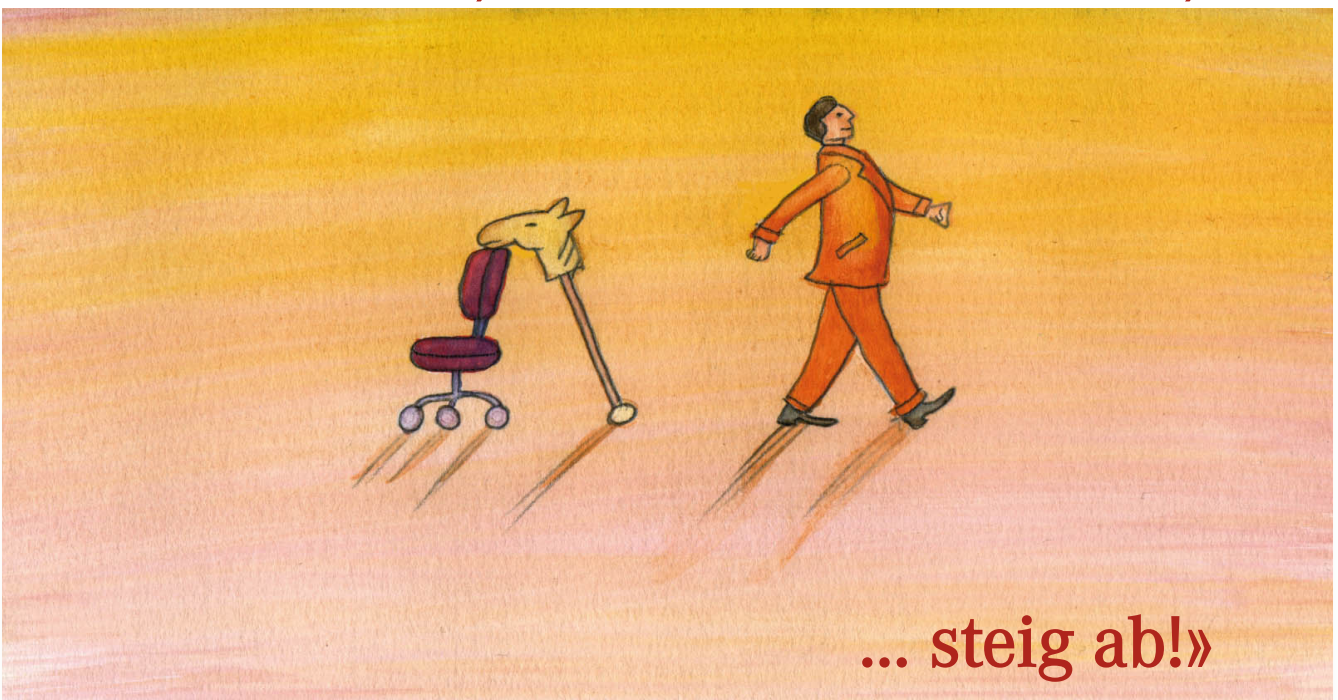
bisher gesammelte  
**Erfahrungen**

**Haltung**

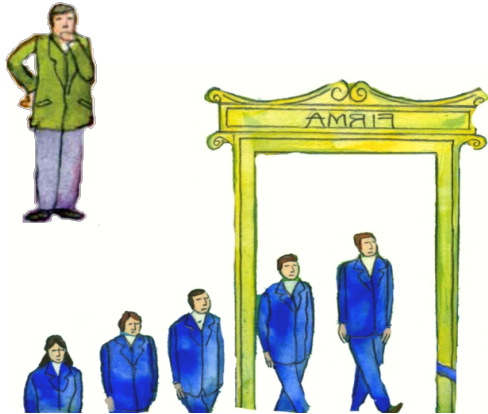
- Denken
- Fühlen
- Handeln

**Verhalten**

«Wenn du entdeckst, dass du ein totes Pferd reitest,



... steig ab!»



### 3 Denkangebote



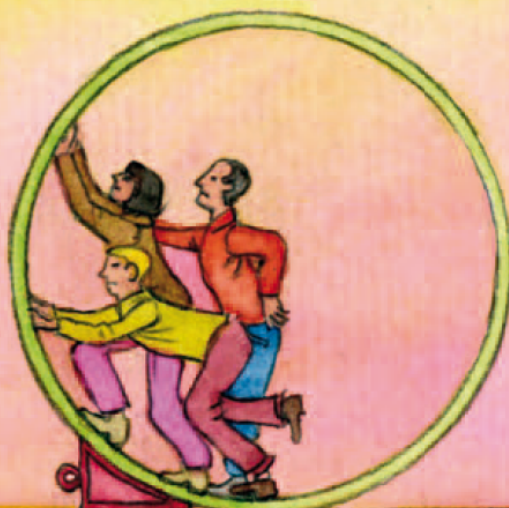
Erfahrungen als Fantasiekiller entlarven





Unsicherheit schafft Sicherheit !

2

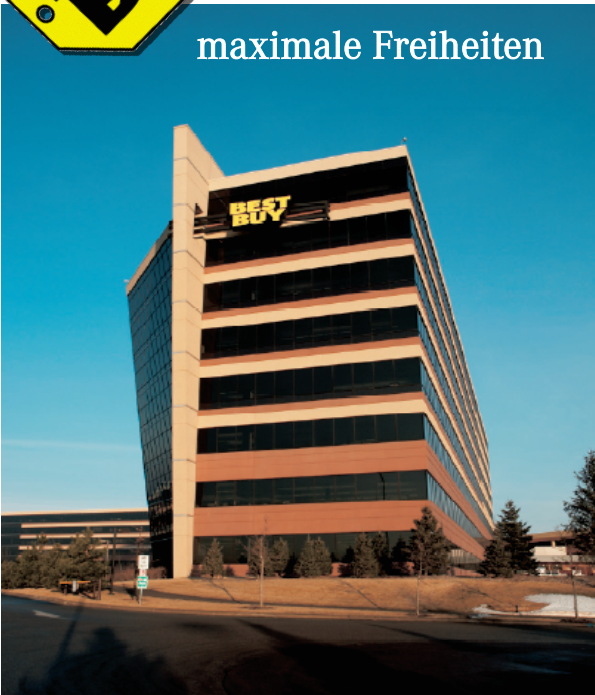


Menschen überschätzen





maximale Freiheiten



- > 30,8 Mrd. USD Umsatz
- > 128.000 Mitarbeiter
- > 1.150 Geschäfte
- > Problem bis 2003:  
65% Personalfluktuaton

## »Results-Only Work environment!«

### Effekte

- > 30% Produktivitätssteigerung
- > Rückgang freiwilliger Kündigungen um  
bis zu 90%
- > Personalfluktuaton < 5%

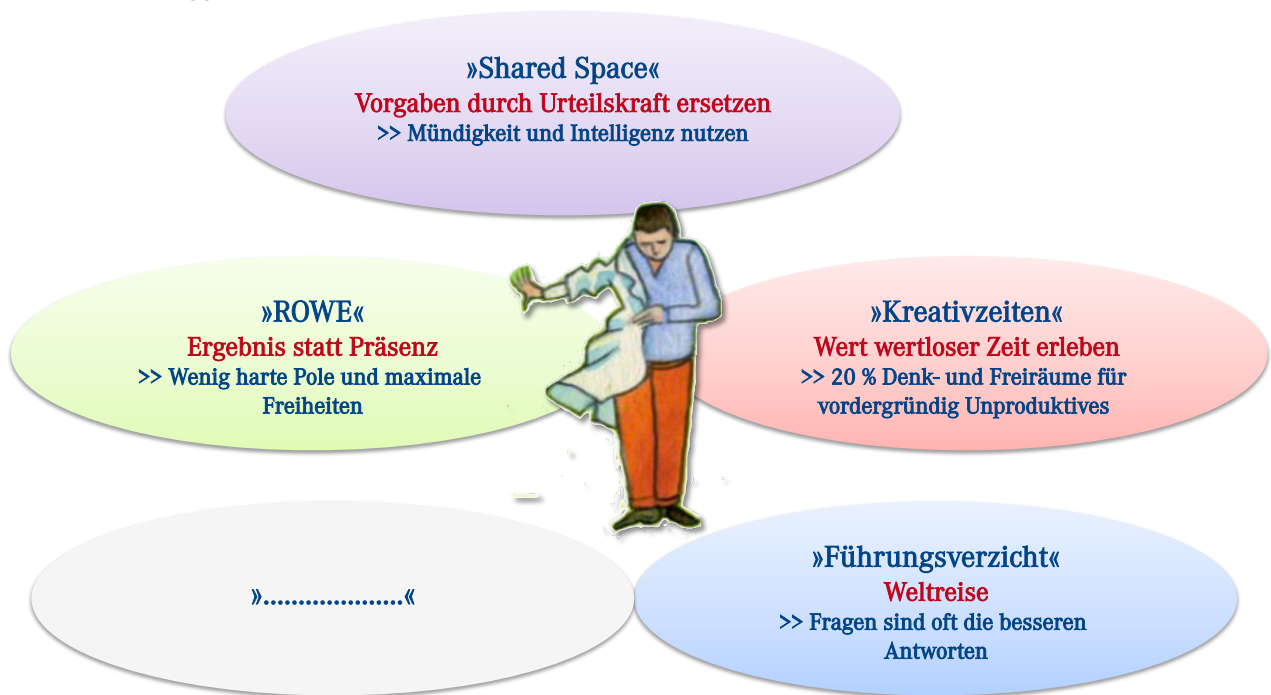


3



mutig experimentieren

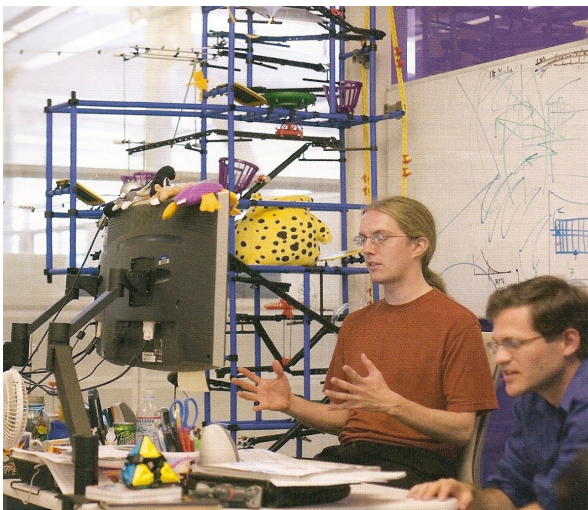
# Mit Experimenten neue Erfahrungswelten schaffen



Google™

- > 29 Mrd. USD Umsatz
- > 8.5 Mrd. USD Gewinn
- > 62% Marktanteil bei allen Internetanfragen
- > 10'000 Mitarbeitende
- > 1 Mrd. Suchanfragen/Tag

»20 % Kreativzeit für die Entwickler, damit sie nicht erwachsen werden!«



## Effekte

- > Talent-Magnet: 1'000 qualifizierte Bewerbungen pro Monat
- > 10-12 neue Dienste pro Quartal



# COCOMIN



Andreas Glemser

- > 16-Stunden-Tag
- > kein freies Wochenende
- > 95% Akquiseanteil

## Veränderungen sind möglich

... Mut zum eigenen Weg !

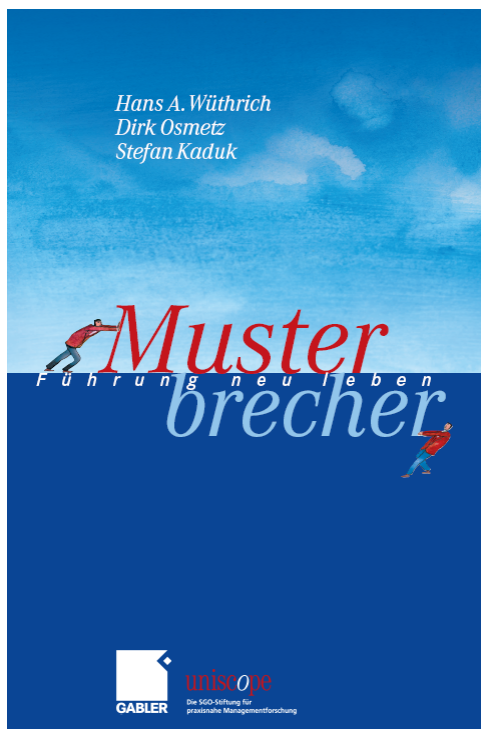


Nur ein Narr macht keine Experimente.

Charles Darwin, brit. Naturforscher

Systeme neu denken!

Für Interessierte !



Video-Link zum Hilton Talk München:

<http://www.maerzheusergutzy.com/hilton-talk-tv/05-2012/wuethrich.php>



Hans A. Wüthrich

Universität der Bundeswehr München  
Institut für Entwicklung zukunftsfähiger Organisationen  
Lehrstuhl für Internationales Management  
D-85577 Neubiberg  
hans.wuethrich@unibw.de

*www.musterbrecher.de*