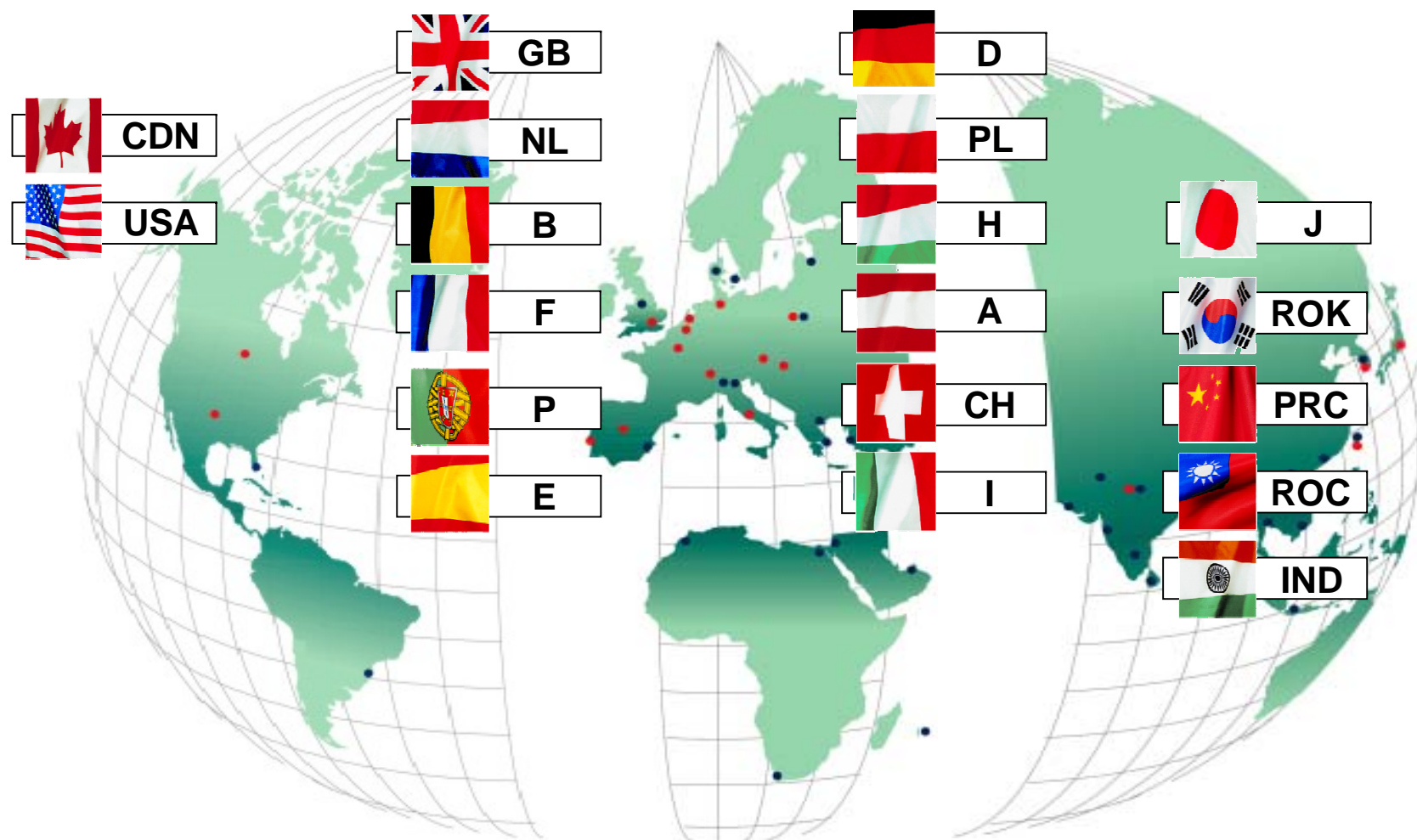


Textilproduktion - ökologisch, effizient und sozialverträglich gestaltet

Beispiel PUREWEAR der Otto Group

**Ringvorlesung, Universität Bremen
Dr. Johannes Merck
1. Juni 2005**

Die Otto-Handelsgruppe



otto group

Textilproduktion ist volkswirtschaftlich bedeutsam



- Textilindustrie ist heute vollständig globalisiert
 - mehr als 66 Länder der Welt exportieren jährl. **Bekleidung** im Exportwert von ca. 160,3 Mrd. € (200,9 Mrd. USD)
 - mehr als 61 Länder der Welt exportieren jährl. **Textilien** mit Exportwert von ca. 122,4 Mrd. € (152,2 Mrd. USD)
-
- arbeitsintensive Textilproduktion wird zunehmend in den *emerging economies* ausgeführt
 - seit den 60er Jahren ist der Anzahl der Entwicklungsländern, die an Textilexporten beteiligt sind, von 15% auf über 50% gestiegen

Die zentralen ökologisch-sozialen Herausforderungen liegen im Anbau, der Veredlung und der Konfektion

	1 Baumwoll- anbau	2 Spinnerei	3 Weberei/ Wirkerei/	4 Veredlung	5 Konfektion
Wasser	+++			+++	
Abwasser	+++			+++	
Energie	+	++	++	++	
Chemie	+++			+++	
Boden	+++				
Sozial- standards	+	+	+	+	+++

Legende

- kein Einfluss + Einfluss besteht ++ großer Einfluss +++ sehr großer Einfluss

Die Produktion von Baumwolltextilien kann nachhaltig optimiert werden, weil

- ... der Einsatz von Biobaumwolle den Einsatz von synthetischen Pestiziden und Düngemitteln vermeidet
- ... der Einsatz effizienter Färbeprozesse und moderner Farbstoffe den Wasser- und Energieverbrauch reduziert und Kosten spart
- ... die Entwicklung sozialer Arbeitsbedingungen die Leistungsfähigkeit in der Produktion steigert

Anbau: Nicht nachhaltiger Baumwollanbau zerstört die natürlichen Lebensgrundlagen

Umweltauswirkungen eines T-Shirts beim Baumwoll-Anbau

- ca. 10 m³ Wasser
- ca. 225 g Stickstoff
- ca. 170 g Kalium
- ca. 50 g Phosphor



(Aralsee: Vom See zur Wüste)

Anbau: Nachhaltiger Baumwollanbau schont die Umwelt und sichert die Lebensgrundlagen



Färbung: PUREWEAR Textilien werden mit ökologisch optimierten Prozessen und Farbstoffen produziert

Kuschelweicher

Handtuch, Duschtuch, Bademantel in je 10 Farben

GAMMA Collection

1 Bademantel, Kimono-Form
49.-
ab ca. 122 cm lang

2 Bademantel, Schallragen-Form in 10 Farben
59.-
ab ca. 122 cm lang

3 Bademantel, Kapuzen-Form in 10 Farben
59.-
ab ca. 122 cm lang

4 Bademantel für Kinder, mit Kapuze in 4 Farben
39.-
ab ca. 122 cm lang

Walkfrottier

6 Handtücher, 2 Stück
19.90
ca. 50/100 cm

5 Duschtuch, 1 Stück
19.90
ca. 70/140 cm

kontrolliert biologischer Anbau
Näheres Seite 1407

Ihre richtige Größe

Bestellgröße	Entspricht
S	36/38
M	40/42
L	44/46
XL	48/50

Bademantel-Hängen am Rücken gereinigen (ohne Bleichmittel)

1-6 Das Walkfrottier-Programm in 10 wunderschönen Farben. Sie haben die Wahl zwischen Duschtüchern, Handtüchern (2-Stück-Packung) und Bademänteln in vier verschiedenen Formen! Alle Bademäntel mit Bindungsfalten und aufgesetzten Taschen in kuschelweichem Walkfrottier. Keine Baummolle! Hohe Qualität, Näheres S. 1407. Pflegehinweise beachten bei 60°.

1 Bademantel in Kimono-Form, ca. 122 cm lang, weiß 403/8454 Gr. S: 48,- Gr. M: 58,95 Gr. L: 69,95 Gr. XL: 79,95 Gr. XXL: 89,95
kivi 525/1165 gelb 525/7829
fuchsia 525/6869 grün 525/6807
royal 525/7056 rot 525/7277
kivi 525/3189 grün 525/4109
fuchsia 525/3189 grün 525/3289
royal 525/3264 rot 525/3322 blau 525/3964
lila 525/3618 puder 525/3941
Gr. S: 58,- Gr. M: 68,95 Gr. L: 79,95 Gr. XL: 89,95 Gr. XXL: 99,95

2 Bademantel in Schallragen-Form, ca. 122 cm lang
kivi 525/1165 gelb 525/7829
fuchsia 525/6869 grün 525/6807
royal 525/7056 rot 525/7277
lila 525/3618 puder 525/3941
blau 525/1466 weiß 404/1341
Gr. S: 58,- Gr. M: 68,95 Gr. L: 79,95 Gr. XL: 89,95 Gr. XXL: 99,95

3 Bademantel in Kapuzen-Form, ca. 122 cm lang
kivi 526/2204 gelb 526/1515
fuchsia 525/9081 grün 526/0867
royal 526/0408 rot 526/0021
lila 526/1285 puder 525/6398
blau 526/1466 weiß 404/1341
Gr. S: 58,- Gr. M: 68,95 Gr. L: 79,95 Gr. XL: 89,95 Gr. XXL: 99,95

4 Für Kinder: Bademantel in Kapuzen-Form
weiß 526/4136 blau 526/4359
rot 526/5376 gelb 525/1127
Gr. 104/110 39,- Gr. 116/122 44,95
Gr. 128/134 49,95 Gr. 140/146 54,95
Gr. 152/158, 164/170 59,95

5 Duschtuch, Größe 70/140 cm, 1 Stück
weiß 762/8488 blau 762/8216
fuchsia 762/8817 grün 762/8839
royal 762/7183 rot 762/7241
lila 762/7611 puder 762/8553
blau 762/8184 weiß 762/7748 1 Stück 19,90

6 Handtücher, Größe je 50/100 cm, 2 Stück in einer Packung
kivi 739/1804 gelb 739/1829
fuchsia 739/9519 grün 739/9587
royal 739/9078 rot 739/9343
lila 739/1351 puder 739/9343
blau 739/1798 weiß 739/1484 2 Stück 19,90

kontrolliert biologischer Anbau

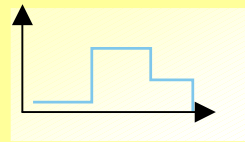
352 Abb. 1-6 auf dieser Doppelseite sind aus kontrolliert biologischem Anbau. Näheres Seite 1407.

HERMES 24-STO-SERVICE gegen einmal Aufschlag je Lieferung für Artikel mit Näheres S.1394.

Bademäntel 353

Färberei: Zur ökologischen Optimierung werden Chemikalien und Prozesse verändert

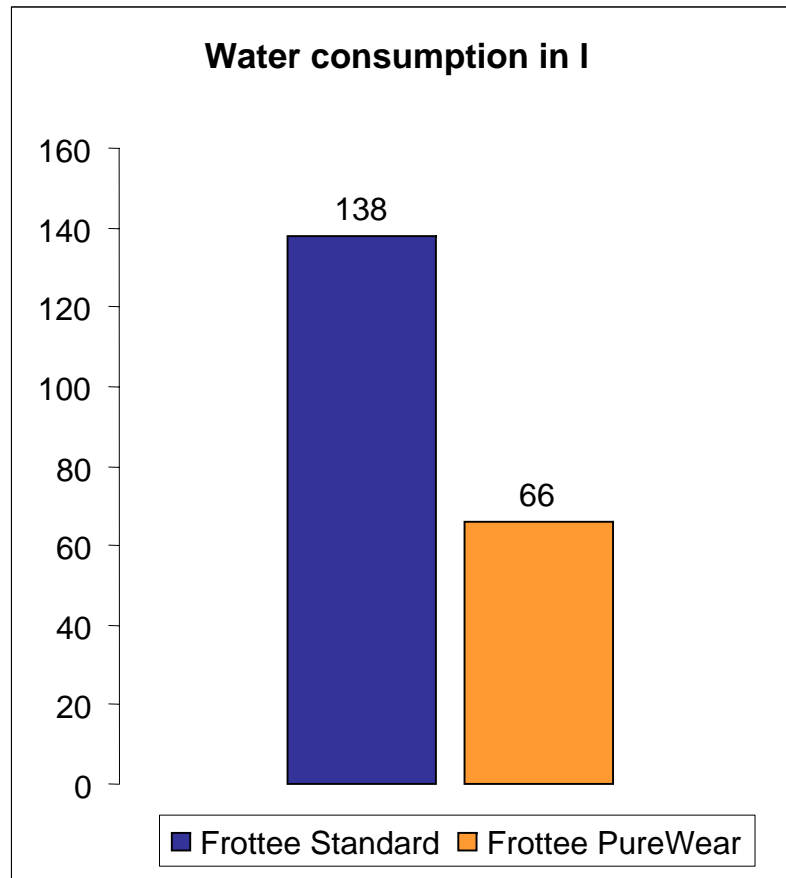
Chemikalien Prozesse



**Filter:
Öko-
Standard +
Vorsorge**

**Sichere
Prozesse
und Produkte**

Färberei: PUREWEAR Bademäntel verbrauchen weniger als 50% Wasser für die Färbung

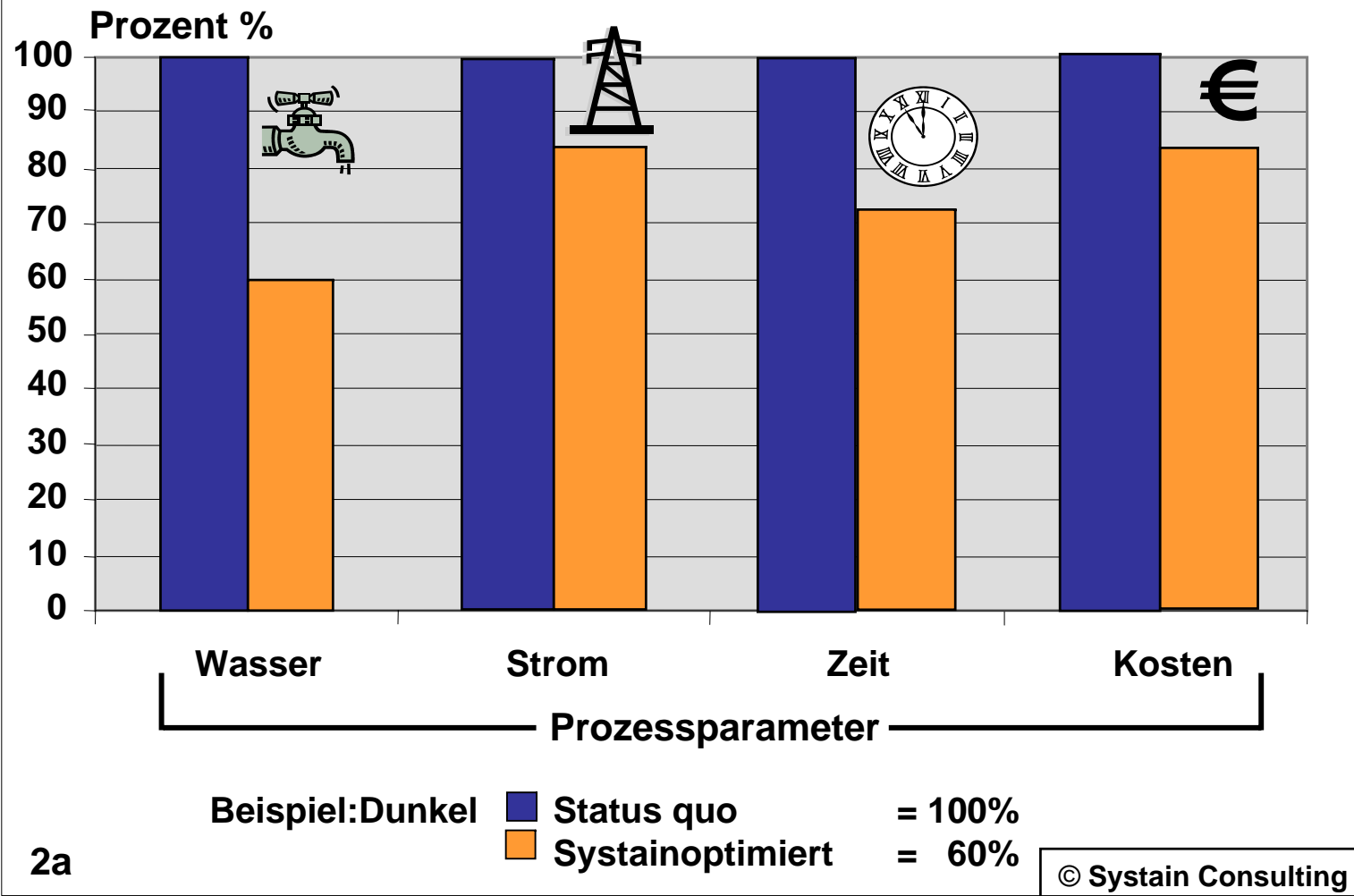


Sources: Systain



otto group

Färberei: Effizienzsteigerung durch moderne Chemikalien und Prozesse



In der Konfektion werden Arbeitsbedingungen verbessert und Produktivität gesteigert

- Arbeitsbedingungen – Erfüllung des AVE/BSCI Standards, der sich an SA8000 orientiert
- Produktivität – Erfassung der Produktivität und Optimierung durch Veränderung von Prozessen und Schulungen

Die sozialen Handlungsgrundsätze (Code of Conduct) von Otto basieren auf den internationalen Standards der ILO

- Verbot von Kinderarbeit
- Verbot von Zwangsarbeit
- Arbeits- und Gesundheitsschutz
- Vereinigungs- und Tarifverhandlungsfreiheit
- Diskriminierungsverbot
- Verbot von Disziplinarmaßnahmen
- Maximale Arbeitszeit
- Bezahlung



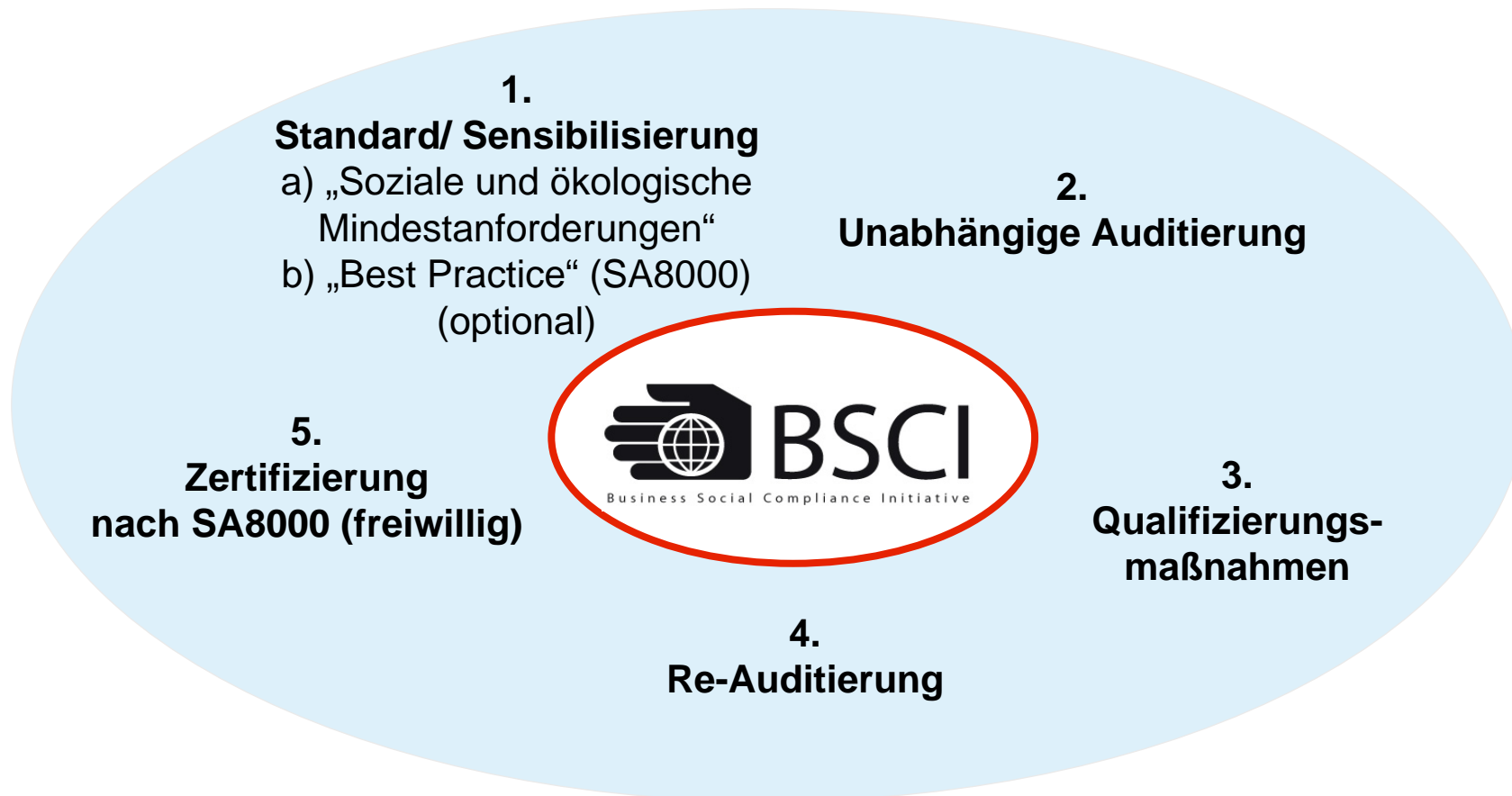
Kinderarbeit...



Schlechte Arbeitsbedingungen...



Konfektion: Sozialprogramm BSCI*-Sektoren-Model hat Otto ganz wesentlich mit entwickelt



**Auditierung/Zertifizierung i. d. R. auf Kosten der Lieferanten
Qualifizierung i. d. R. auf Kosten der Handelsunternehmen**

*BSCI: Business Social Compliance Initiative

otto group

Konfektion: Zur Verbesserung der Arbeitsbedingungen werden Qualifizierungen durchgeführt



Market Development Program

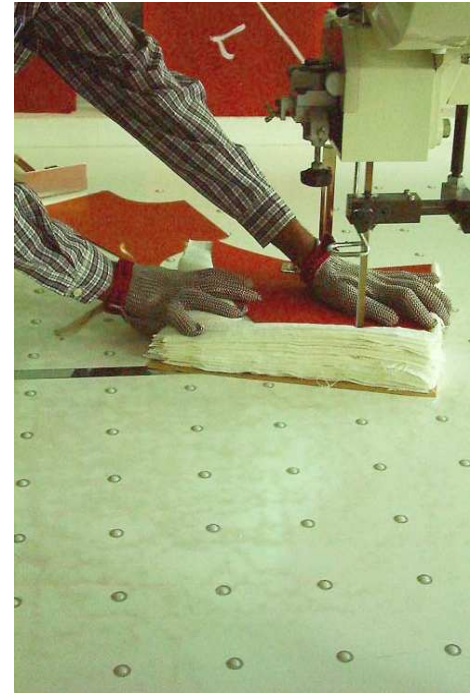
- Das **MDP** ist Teil des AVE-Modells und kann als Ottos “Sozialprogramm” verstanden werden.
- Das Programm soll sicherstellen, dass die Zulieferer erfolgreich am AVE-Modell teilnehmen und Sozialstandards in den Produktionsstätten tatsächlich eingehalten werden – zumindest in der “Otto-Welt”.
- Das MDP bietet den integrierten Zulieferern weltweit die Teilnahme an Workshops an, in denen sie mehr über die Umsetzung von Sozialstandards in alltäglichen Produktionsvorgängen lernen können.

Betrieblicher Arbeits- und Gesundheitsschutz (IV) Sicherheitsausrüstungen für die Angestellten



Hohes Unfallrisiko

✗ Arbeiter trägt keine
Kettenhandschuhe



Geringes Unfallrisiko

✓ Kettenhandschuhe bieten Schutz

Betrieblicher Arbeits- und Gesundheitsschutz (I)

Brandschutz



Mangelhafter Brandschutz

- ✗ Zugang zum Löschgerät versperrt
- ✗ Feuerlöschschlauch fehlt



Angemessener Brandschutz

- ✓ Klare Ausschilderung der Fluchtwege
- ✓ Ungehinderter Zugang
- ✓ Installationen ordnungsgemäß an der Wand angebracht
- ✓ Löschschlauch verwahrt hinter zerstörbarem Glas
- ✓ Alarmsirene

Immer noch mangelhaft

- ✗ Feuerlöscher nicht an der Wand befestigt

Betrieblicher Arbeits- und Gesundheitsschutz (II)

Fluchtwege



Verspernte Fluchtwege

- ✗ Gänge zu schmal
- ✗ Schlechte Zwischenlagerung in Plastiksäcken

Folgen im Falle eines Feuers

- ✗ Schnelle Ausbreitung des Feuers / Großbrand
- ✗ Kein Zugang für Feuerwehrleute
- ✗ Verlust des Versicherungsschutzes



Gut erkennbare Fluchtwege

- ✓ Freie, unverspernte Fluchtwege durch gelbe Markierungen und rote Pfeile auf dem Boden

Sanitäre Einrichtungen (II)

Küche und Kantine



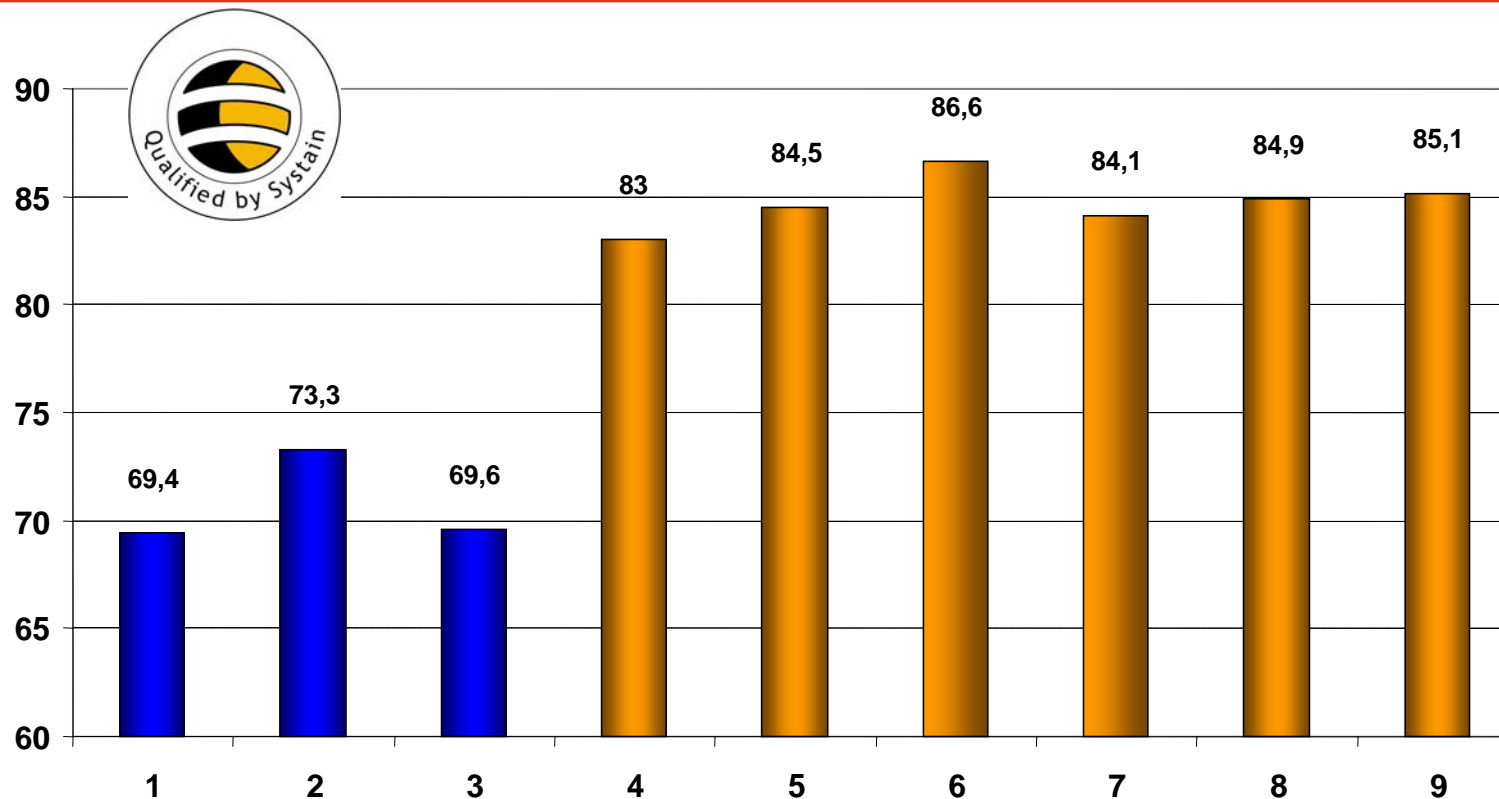
Inadäquate Küche

- ✗ Kein fließendes Wasser
- ✗ Unzureichender Rauch-/Dunstabzug
- ✗ Verbreitung von Rauch und Schmutz über das ganze Gebäude
- ✗ Verschmutzte Wände / Kosten der Säuberung
- ✗ Hohe Infektionsgefahr



- ✓ Saubere, gut eingerichtete Kantine

Konfektion: Erhöhung der Produktivität durch Einhaltung der Sozialstandards und intensive Schulungen



Gründe für Optimierung

- Entwicklung eines Human Resource Management, inkl. Sozialstandards
- Einführung von Zeitmanagement und Training der Mitarbeiter

PURE WEAR: Moderne Vermarktung von der Kaufentscheidung bis zur Lieferung

Vor dem Kauf



Bei weiteren
Informationsbedarf

Nach dem Kauf



Serviceseiten




Textil- und Umweltbroschüre



www.otto.com/umwelt



otto group

A man is shown from the waist up, wearing a long, flowing white garment that billows around him. He is looking upwards and to the right, with his right arm extended. The background is a bright blue sky with soft white clouds. The overall mood is one of freedom and elegance.

Kleidung ist das,
was jeden Tag ununterbrochen
unsere Haut berührt.

PUREWEAR®
Die reinste Faser.