

Gliederung

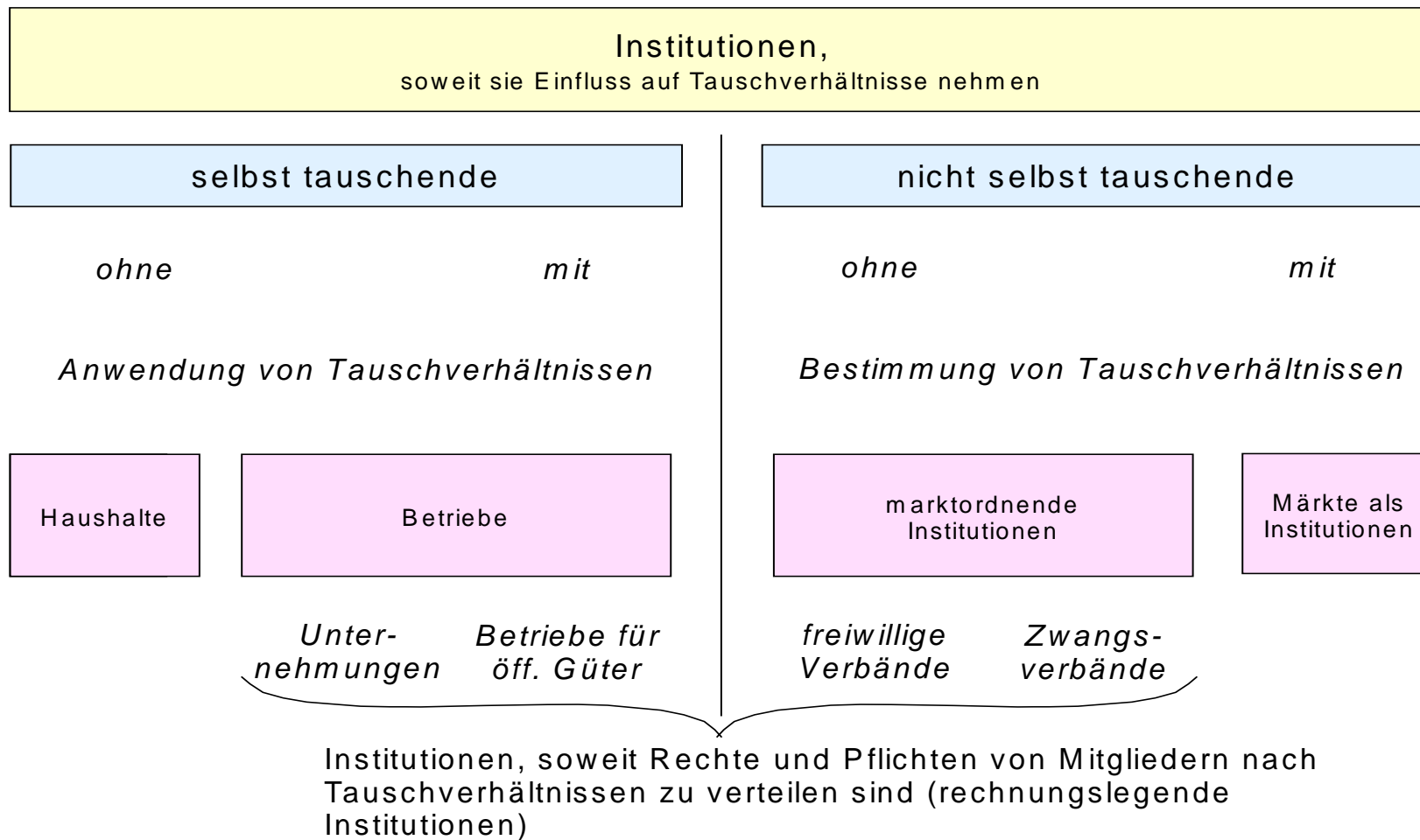
Wintersemester 2005/06

Gegenstand der Theorie der Unternehmung

- A. Betriebswirtschaftslehre und Theorie der Unternehmung
(F/R 1.1./2.1./2.2., S1 - II.c und S2 - Vorwort und I.)
- B. Grundfragen einer Theorie der Unternehmung (F/R 2.2.)
- C. Unternehmungen im Kontext von Institutionen (F/R 2.1., S1 – I.b)
 - 1. Institutionenverständnis
 - 2. Unternehmung und Betrieb

I.Sichtweisen der Unternehmung (F/R 4.2.)

- A. Die funktionale Sichtweise
- B. Die prozessorientierte Perspektive
- C. Die ressourcenorientierte Sichtweise
- D. Die vertragstheoretische Sichtweise
- E. Die Unternehmung als Pool von Interessengruppen
- F. Die evolutorische und kybernetische Sichtweise



Der Marktbegriff

Quelle: Schneider 1993, S. 77

Markt heißt eine beobachtbare Menge an

- (1) Wissensänderungen über gewünschte und angebotene Dienste, Sachen und Verfügungsrechte,
- (2) Verhandlungen, um zu Tauschvereinbarungen zu kommen, und
- (3) Tauschhandlungen durch Übereignung von Verfügungsrechten,

wobei diese Marktprozesse geordnet werden nach faktischen Einflussgrößen (Marktstruktur) und durch Regelsysteme für das Ausüben von Marktprozessen, einschließlich der Marktverfassung.

Kurz gefasst: Markt ist der Name für über Marktstruktur und Marktregeln geordnete Marktprozesse.

Marktprozess

- Prozesse der Sammlung und Verbreitung von Wissen (Screening und Signaling)
- Prozesse der Verhandlung über Tauschvereinbarungen
- Austausch von Verfügungsrechten



Fragen zum Fallbeispiel

- ebay – Markt oder Unternehmung?
- ebay – Analyse des Geschäftsmodells
- ebay – Beurteilung von Wettbewerbsfähigkeit und Wettbewerbsvorteilen

Gliederung

Wintersemester 2005/06

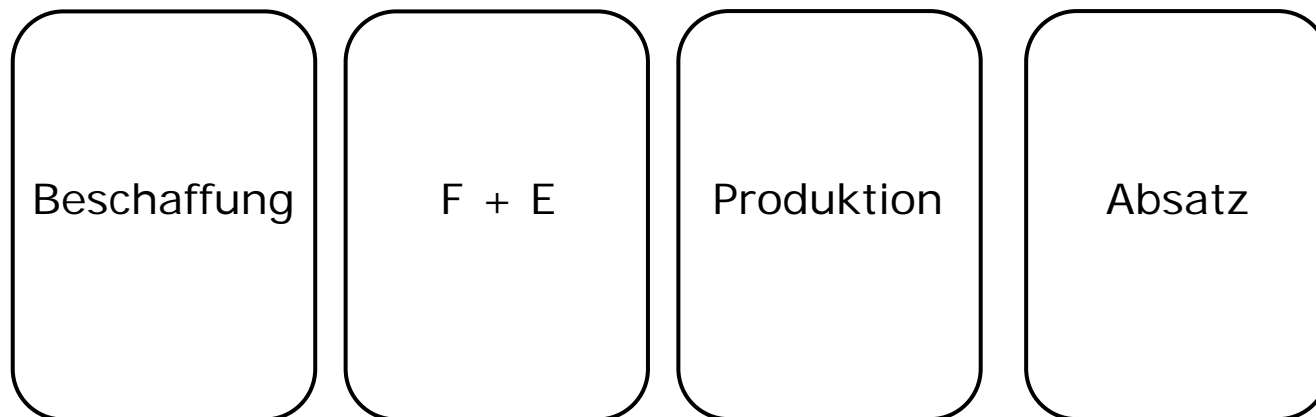
Gegenstand der Theorie der Unternehmung

- A. Betriebswirtschaftslehre und Theorie der Unternehmung
(F/R 1.1./2.1./2.2., S1 - II.c und S2 - Vorwort und I.)
- B. Grundfragen einer Theorie der Unternehmung (F/R 2.2.)
- C. Unternehmungen im Kontext von Institutionen (F/R 2.1., S1 – I.b)
 - 1. Institutionenverständnis
 - 2. Unternehmung und Betrieb

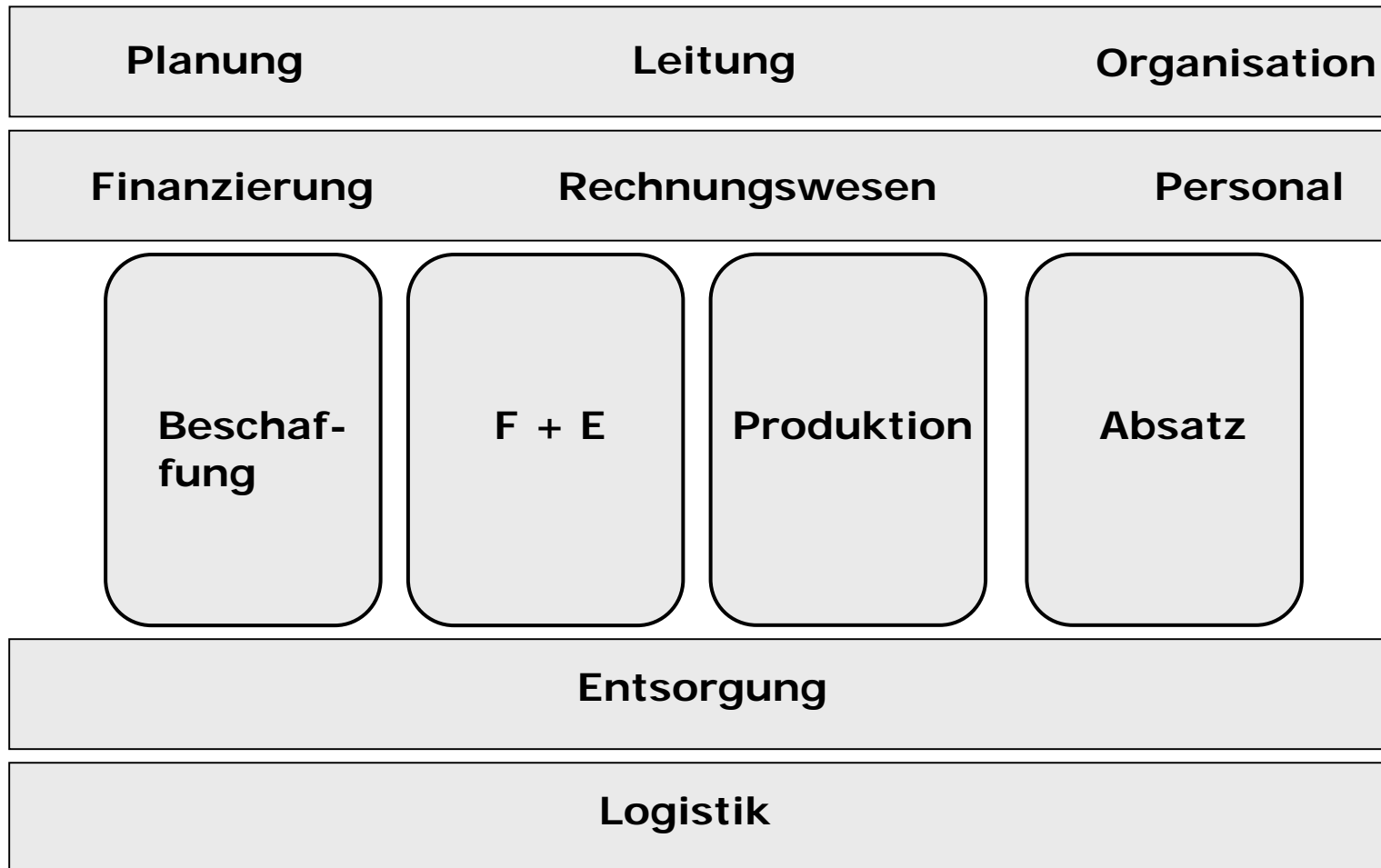
I.Sichtweisen der Unternehmung (F/R 4.2.)

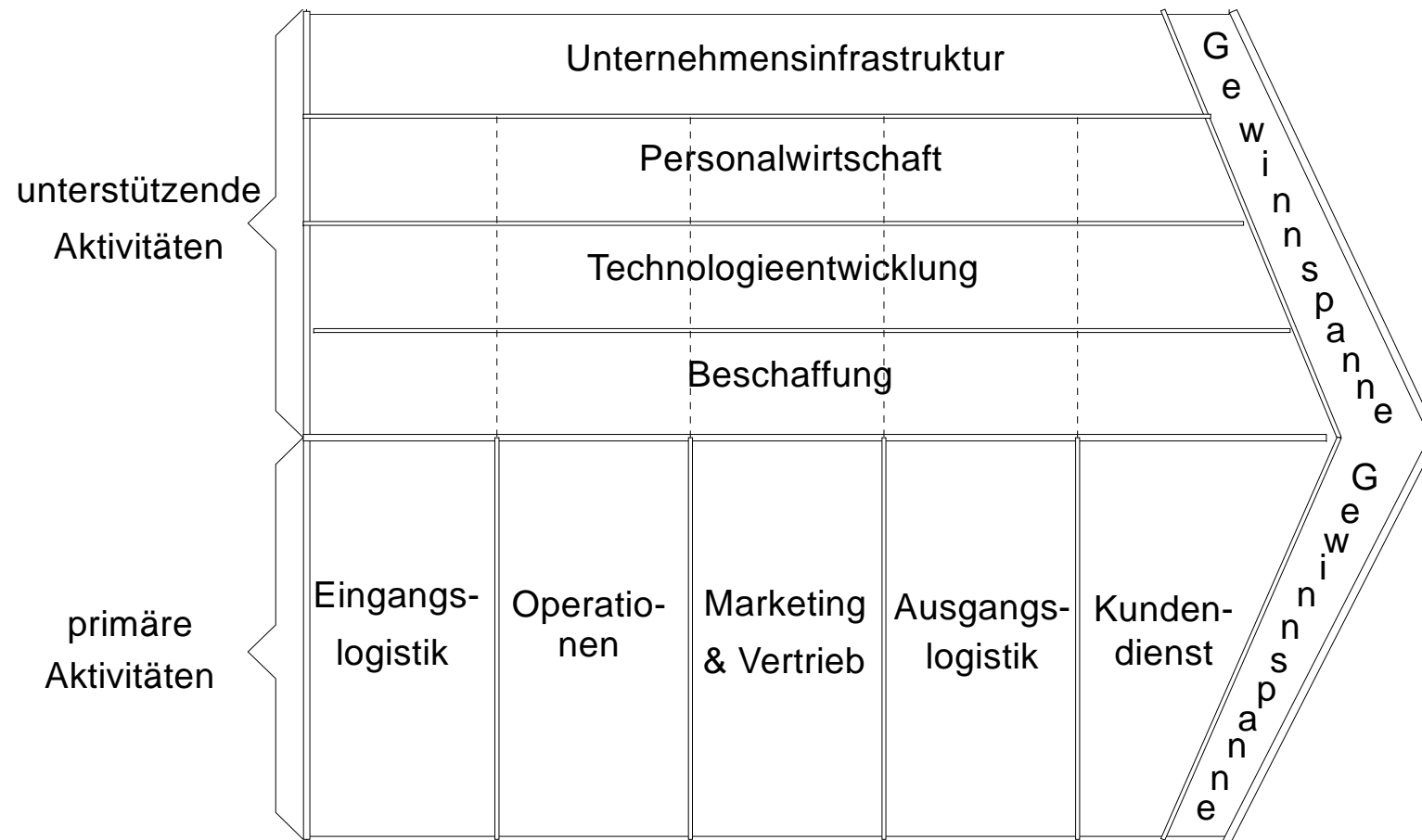
- A. Die funktionale Sichtweise
- B. Die prozessorientierte Perspektive
- C. Die ressourcenorientierte Sichtweise
- D. Die vertragstheoretische Sichtweise
- E. Die Unternehmung als Pool von Interessengruppen
- F. Die evolutorische und kybernetische Sichtweise

Einfaches Funktionsmodell



Betriebliches Funktionsmodell (erweitert)





Der Grundaufbau der Wertkette

Quelle: Porter 1986, S. 62