

Religion um 1500

Bilder zur Vorlesung

10 Erfurt

von Christoph Auffarth

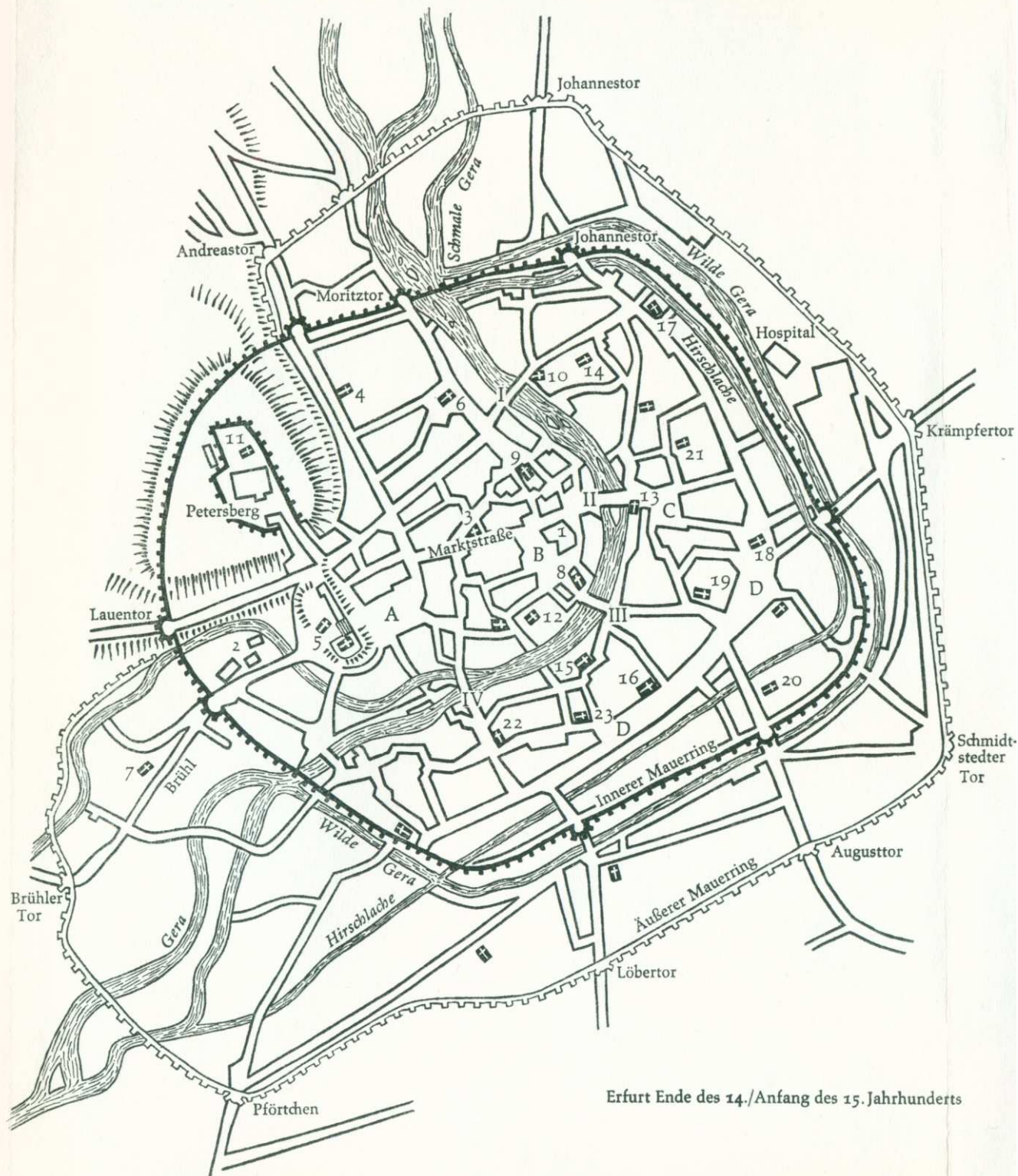
WiSe 2008/09 in Bremen

Erfurt um 1400

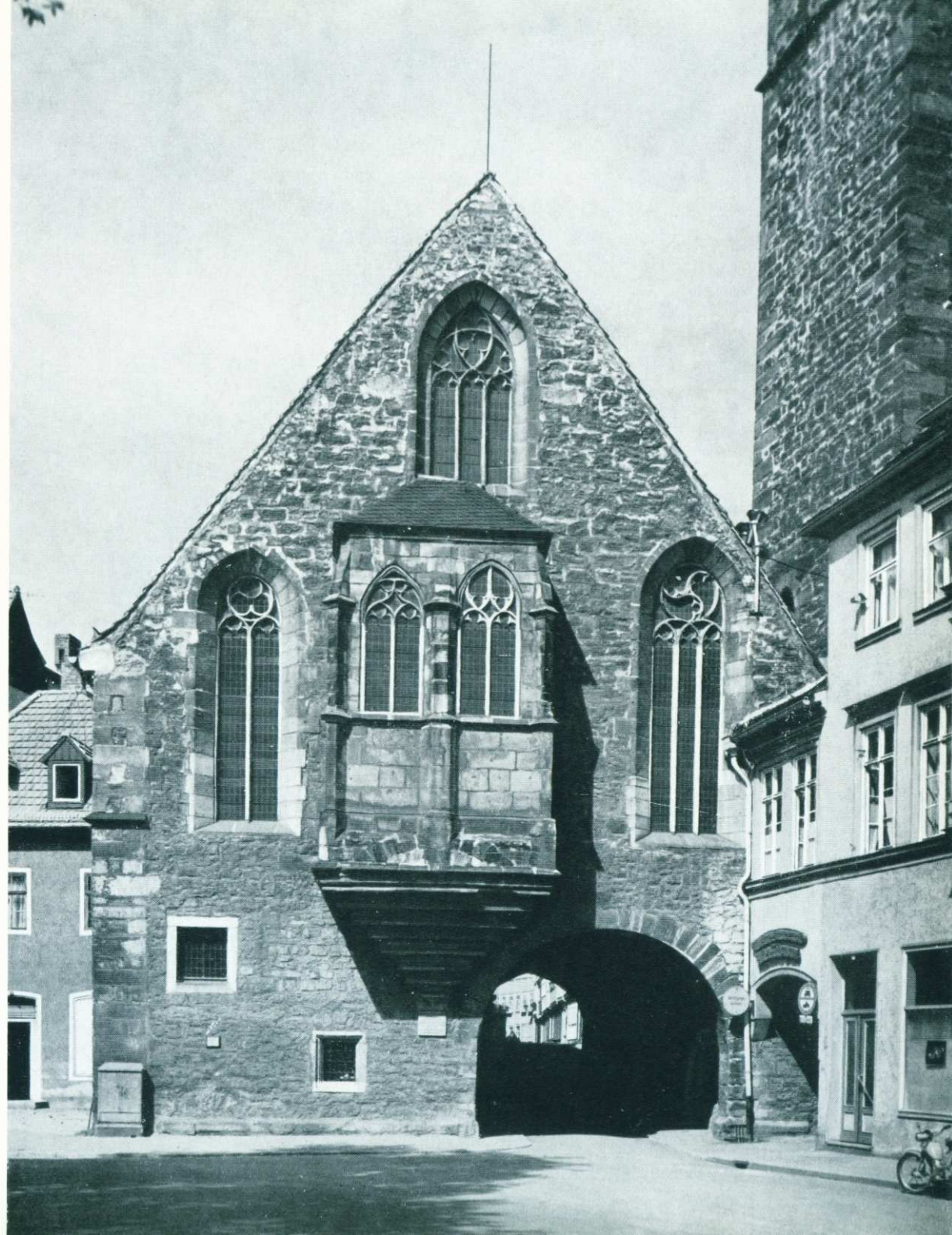
- A Domplatz
- B Fischmarkt
- C Wenigemarkt
- D Anger

- I Lehmannsbrücke
- II Krämerbrücke
- III Schlösserbrücke
- IV Lange Brücke

- 1 Rathaus
- 2 Mainzerhof
- 3 Allerheiligenkirche
- 4 Andreaekirche
- 5 Dom und Severikirche
- 6 Georgenkirche
- 7 Martini extra
- 8 Martini intra
- 9 Michaeliskirche
- 10 Nikolaikirche
- 11 Peterskloster und -kirche
- 12 Predigerkirche
- 13 Ägidienkirche
- 14 Augustinerkloster und -kirche
- 15 Barfüßerkirche
- 16 Bartholomäikirche
- 17 Johanniskirche
- 18 Kaufmannskirche
- 19 Lorenzkirche
- 20 Reglerkirche
- 21 Schottenkirche
- 22 Vitikirche
- 23 Wigbertikirche



Erfurt Ende des 14./Anfang des 15. Jahrhunderts







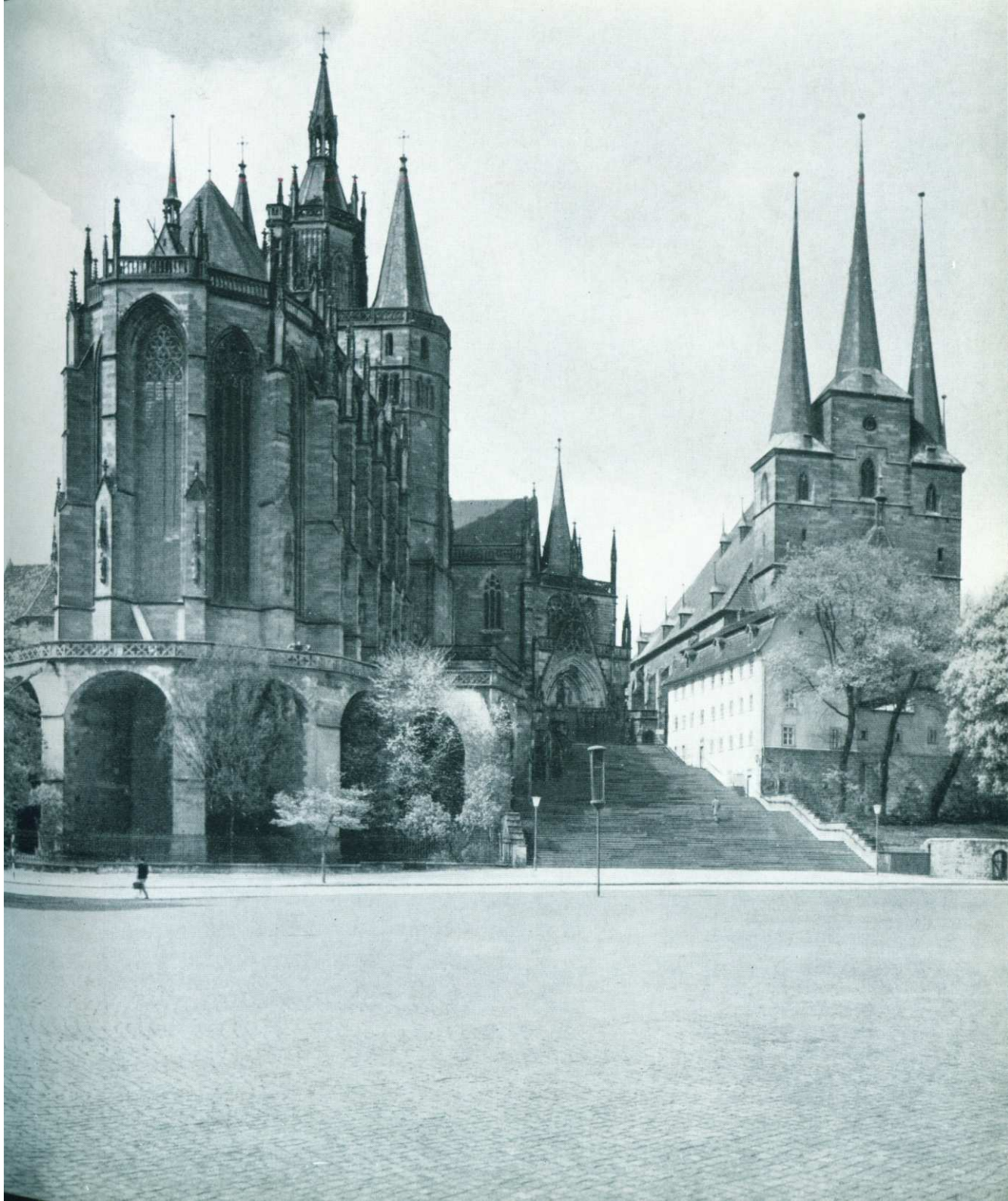
- A Domplatz
 B Fischmarkt
 C Wenigemarkt
 D Anger

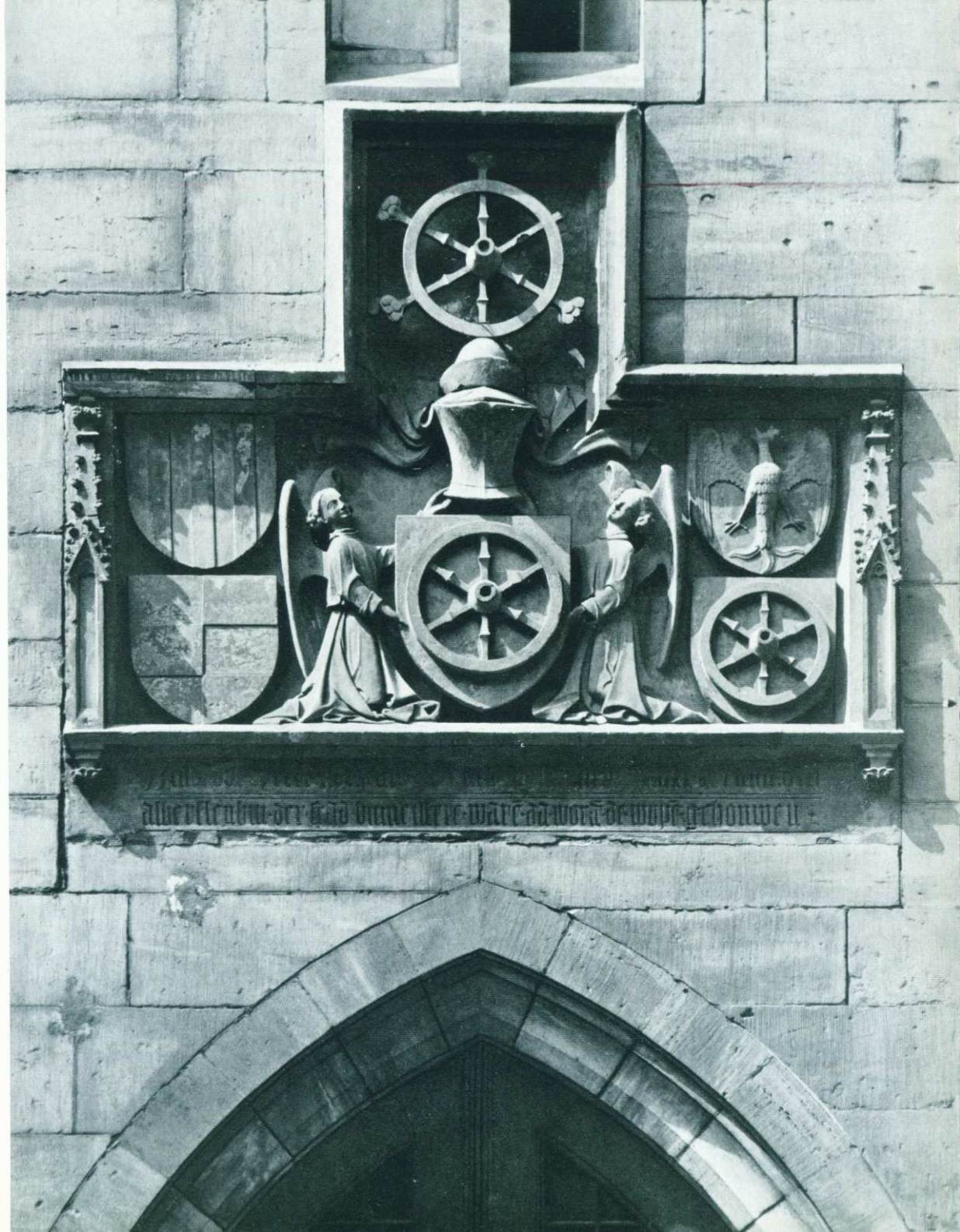
 I Lehmannsbrücke
 II Krämerbrücke
 III Schloßerbrücke
 IV Lange Brücke

 1 Rathaus
 2 Mainzerhof
 3 Allerheiligenkirche
 4 Andreaekirche
 5 Dom und Severikirche
 6 Georgenkirche
 7 Martini extra
 8 Martini intra
 9 Michaeliskirche
 10 Nikolaikirche
 11 Peterskloster
 und -kirche
 12 Predigerkirche
 13 Ägidienkirche
 14 Augustinerkloster
 und -kirche
 15 Barfüßerkirche
 16 Bartholomäikirche
 17 Johanniskirche
 18 Kaufmannskirche
 19 Lorenzkirche
 20 Reglerkirche
 21 Schottenkirche
 22 Vitikirche
 23 Wigbertikirche



Erfurt Ende des 14./Anfang des 15. Jahrhunderts





albertus abbas dei gratia vniuersitatis magistri et doctoris theologie et philosophie et
medicine et iuris canonici et civilis et regie camere secretarius et archidiaconus





- A Domplatz
- B Fischmarkt
- C Wenigemarkt
- D Anger

- I Lehmannsbrücke
- II Krämerbrücke
- III Schlösserbrücke
- IV Lange Brücke

- 1 Rathaus
- 2 Mainzerhof
- 3 Allerheiligenkirche
- 4 Andreaskirche
- 5 Dom und Severikirche
- 6 Georgenkirche
- 7 Martini extra
- 8 Martini intra
- 9 Michaeliskirche
- 10 Nikolaikirche
- 11 Peterskloster
und -kirche
- 12 Predigerkirche
- 13 Ägidienkirche
- 14 Augustinerkloster
und -kirche
- 15 Barfüßerkirche
- 16 Bartholomäikirche
- 17 Johanniskirche
- 18 Kaufmannskirche
- 19 Lorenzkirche
- 20 Reglerkirche
- 21 Schottenkirche
- 22 Vitikirche
- 23 Wigbertikirche
- Uni-Viertel
- Synagoge
- Mikwe



Erfurt Ende des 14./Anfang des 15. Jahrhunderts



Des dich dirre schuldegit des bistur vnschuldig. So
dir got helfe. Der got der himel vnde erdin gescuf.
loub. blumen. vnde gras. des da uore mine was. Vnde
ob du unrechte sweris. dar dich di erde uirslunde.
di datan vnde abiron uirslant. Vnde ob du unrech
te sweris. dar dich di muselsucht biste. di naaman
nen liz. vnde ierz bestunt. Vnde ob du vnrechte
sweris. dar dich di e uirtalige di got moisy gab.
indem berge synay. di got selbe scrib. mit sinen
uingeren ander steinir tabelen. Vnde ob du unrech
te sweris. dar dich uellin alle di scrift. di gescriben
sint an den uunf buchen moisy. Dit ist der iuden
heit den di biscop cunrat dirre stat gegeben hat.

