

Fördert Musik das Wohlbefinden?

Wissenschaftliche Perspektiven auf Musik und Gesundheit

Veronika Busch

Juniorprofessorin für Systematische Musikwissenschaft

Institut für Musikwissenschaft und Musikpädagogik

Universität Bremen



Gliederung des Vortrages

- * Geschichtlicher Abriss der gesundheitsfördernden Wirkung von Musik
- * Anwendungsbereiche von Musik zur Steigerung des Wohlbefindens
- * Forschung zu Musik und Gesundheit
- * Fazit: Warum kann Musik das Wohlbefinden fördern?

Definition

„Health is a state of complete physical, mental and social well-being and not merely the absence of disease or infirmity.“

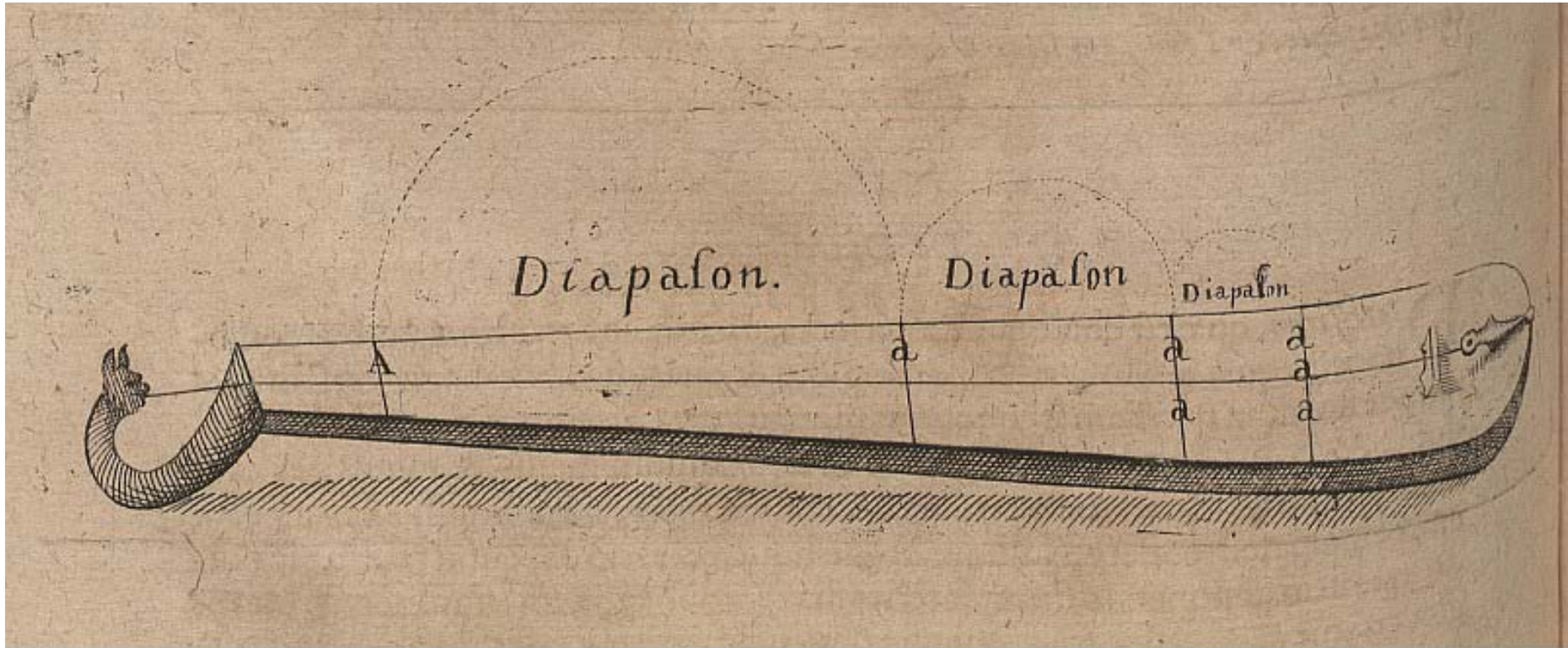
aus: Präambel der WHO-Verfassung, 1948

Geschichtlicher Abriss



Rembrandt, David spielt Harfe vor Saul, um 1658

Geschichtlicher Abriss



Quelle: Deutsche Fotothek

Darstellung eines Monochords

Geschichtlicher Abriss



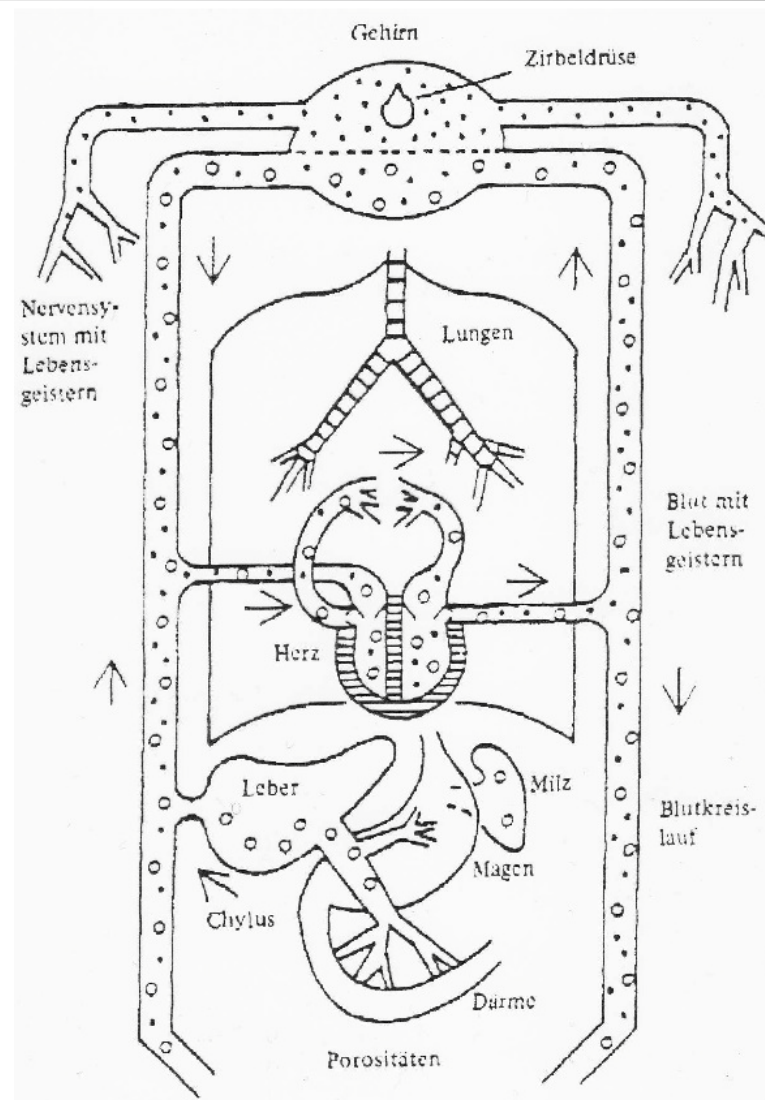
Raffael, Die Schule von Athen, 1510-1511

Geschichtlicher Abriss



Raffael, Die Schule von Athen, 1510-1511, Ausschnitt

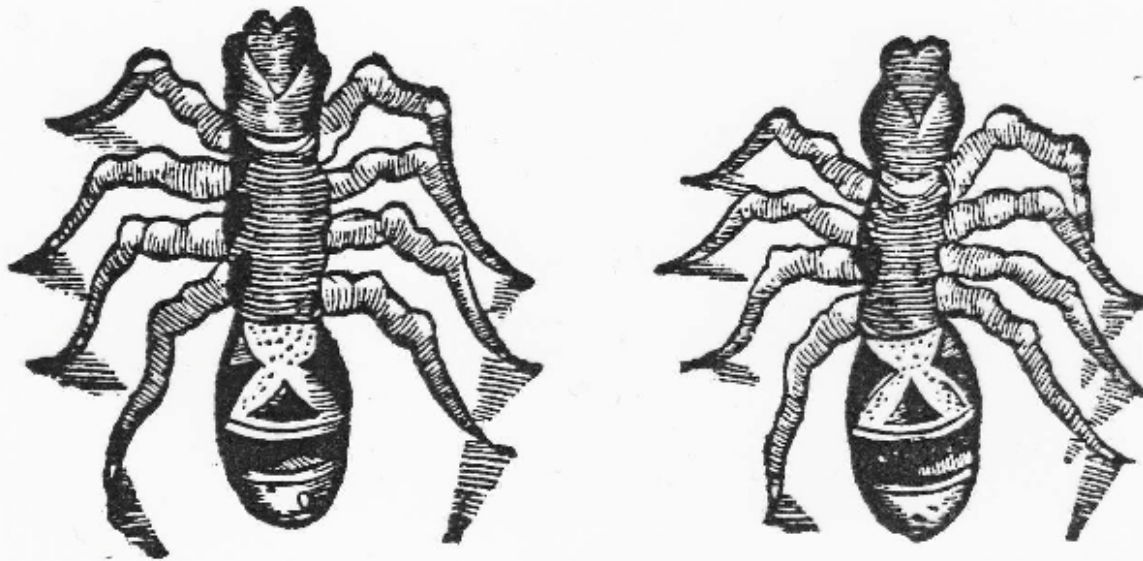
Geschichtlicher Abriss



aus:
René
Descartes,
Les passions
de l'âme,
1649

Geschichtlicher Abriss

Eigentliche Ab-bildung der Tarantulen oder Apu-
lischen Gift-Spinnen.



Es ist aber die Tarantula ein klein-schädliches Thier / und Unzifer / oder eine Apulische Gift-Spinne / so mit Gift ganz angefüllet / wer nun von dieser Spinnen gestochen und verletzet wird / der kan nicht anderst als durch music und danken curiret werden / die Gestalt und Form weist bestehende Figur.

aus: Athanasius Kircher, Neue Hall- und Thonkunst, 1684: 158

Geschichtlicher Abriss



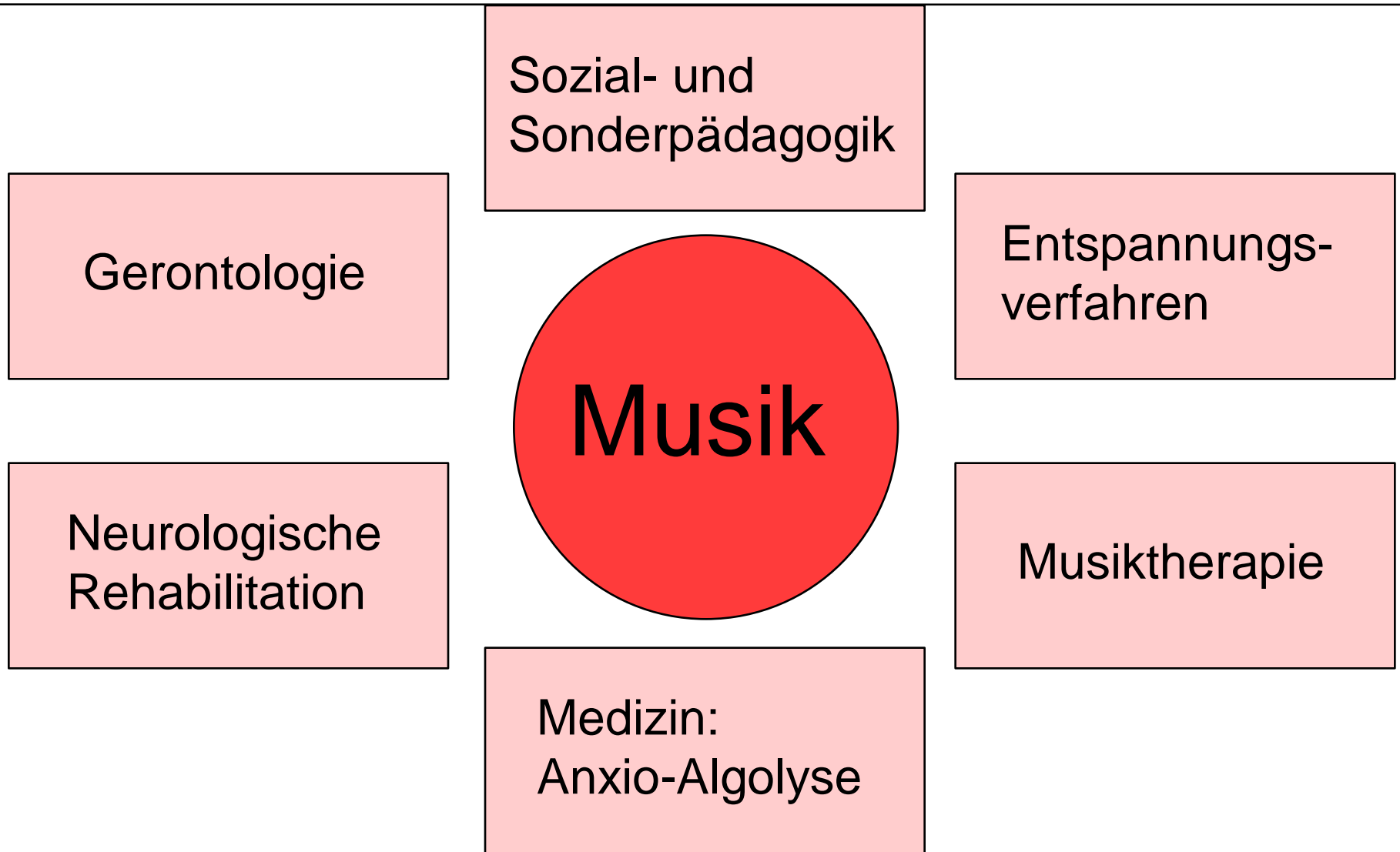
aus: Kircher 1684: 159; Hörbeispiel: David Douglass, Tarantella

Geschichtlicher Abriss



Jean Esquirol, 1772-1840, Hôpital Esquirol à Saint-Maurice

Anwendungsbereiche



Anwendungsgebiete



Anwendungsgebiete



The banner features a light blue background with a white vertical bar on the left. The top left corner contains the logo 'The Mozart Effect RESOURCE CENTER' in pink and blue text. The top right corner has a blue box with three white buttons: 'In The News', 'Online Store', and 'Contact Us'. The center of the banner has a white box with the title 'What Is The Mozart Effect®' in pink. Below the title is a paragraph defining the term, followed by a section titled 'The Mozart Effect® represents:' with a bulleted list of five points. The bottom of the banner has a pink bar with a navigation menu in white text.

The Mozart Effect®
RESOURCE CENTER

[In The News](#)
[Online Store](#)
[Contact Us](#)

What Is The Mozart Effect®

The Mozart Effect® is an inclusive term signifying the transformational powers of music in health, education, and well-being.

The Mozart Effect® represents:

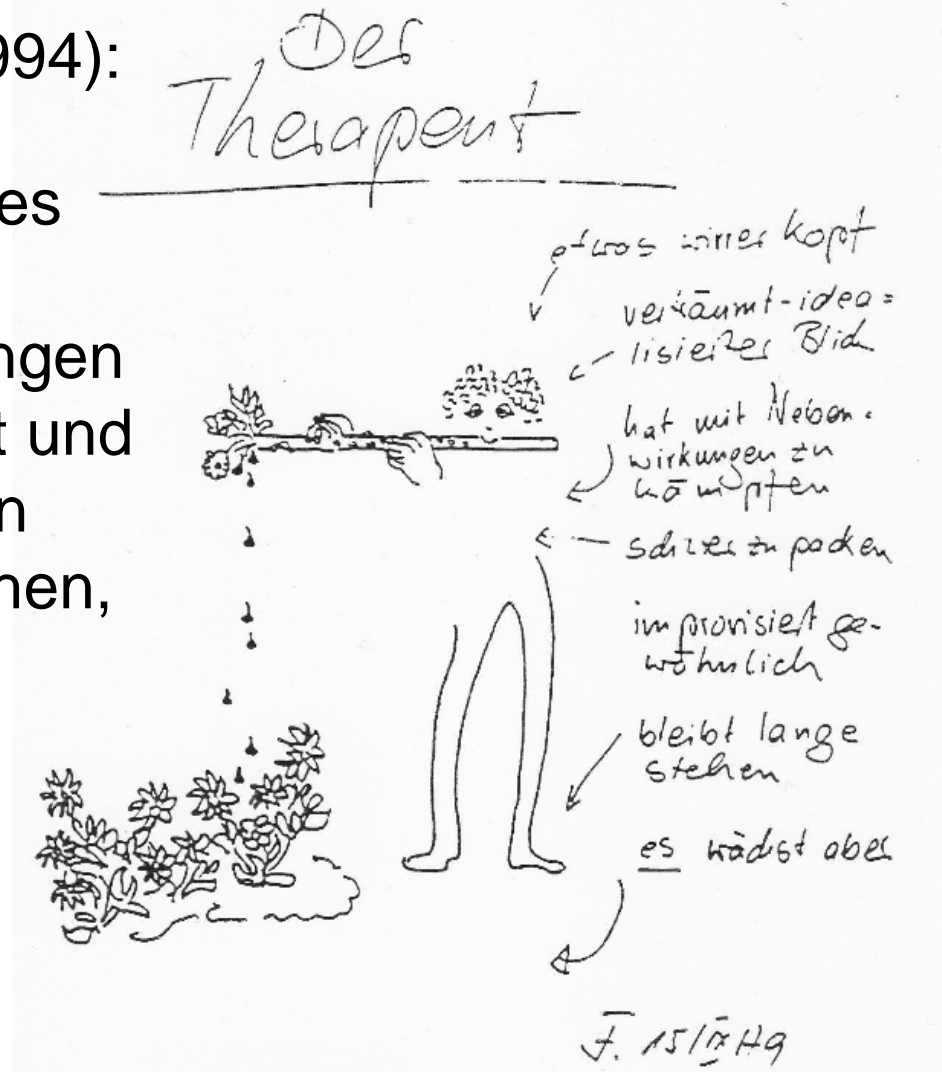
- The use of music and the arts to improve the health of families and communities
- The general use of music to improve memory, awareness, and the integration of learning styles
- The innovative and experimental uses of music to improve listening and attention deficit disorders
- The therapeutic uses of music for mental and physical disorders and injuries
- The collective uses of music for imagery and visualization, to activate creativity, and reduce depression and anxiety

Research & Resources ~ More on The Mozart Effect® ~ Online Store ~ Home

Forschung

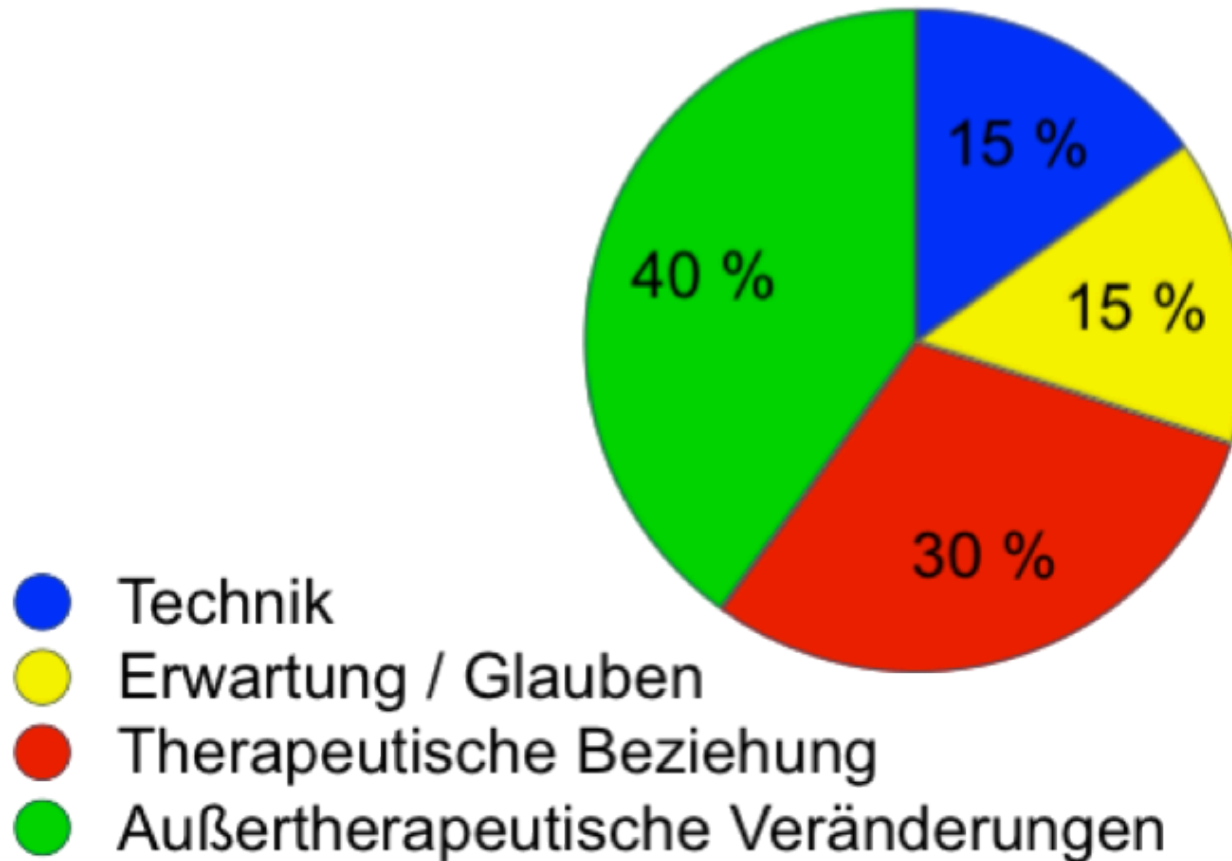
Klaus Grawe et al. (1994):

„Die Frage, inwieweit es wirklich spezifische therapeutische Wirkungen der Musiktherapie gibt und worin diese Wirkungen gegebenenfalls bestehen, kann noch nicht beantwortet werden.“



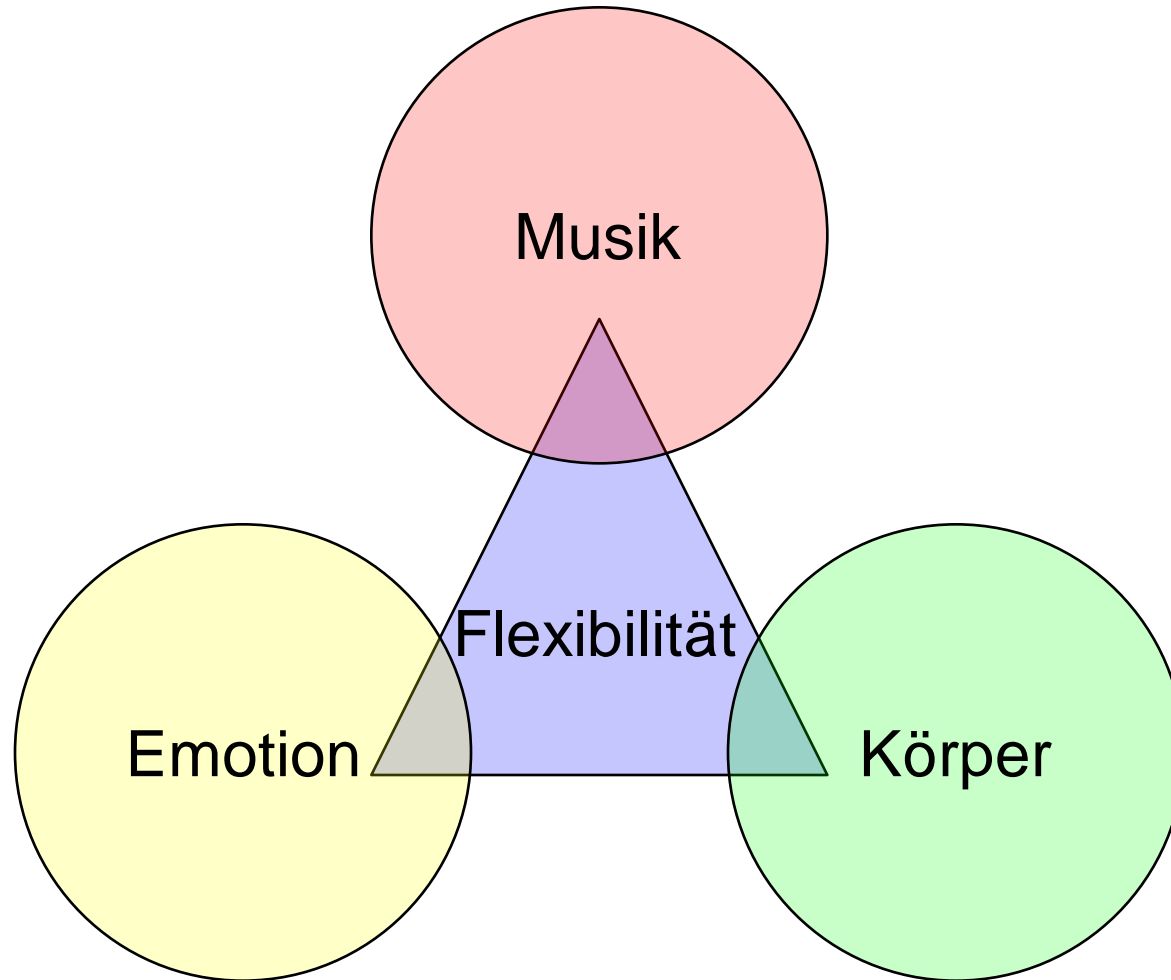
Forschung

Anteil therapeutischer Faktoren am Therapieergebnis
(Lambert 1992)



Forschung

Studie zur Musiktherapie bei chronischen Schmerzen

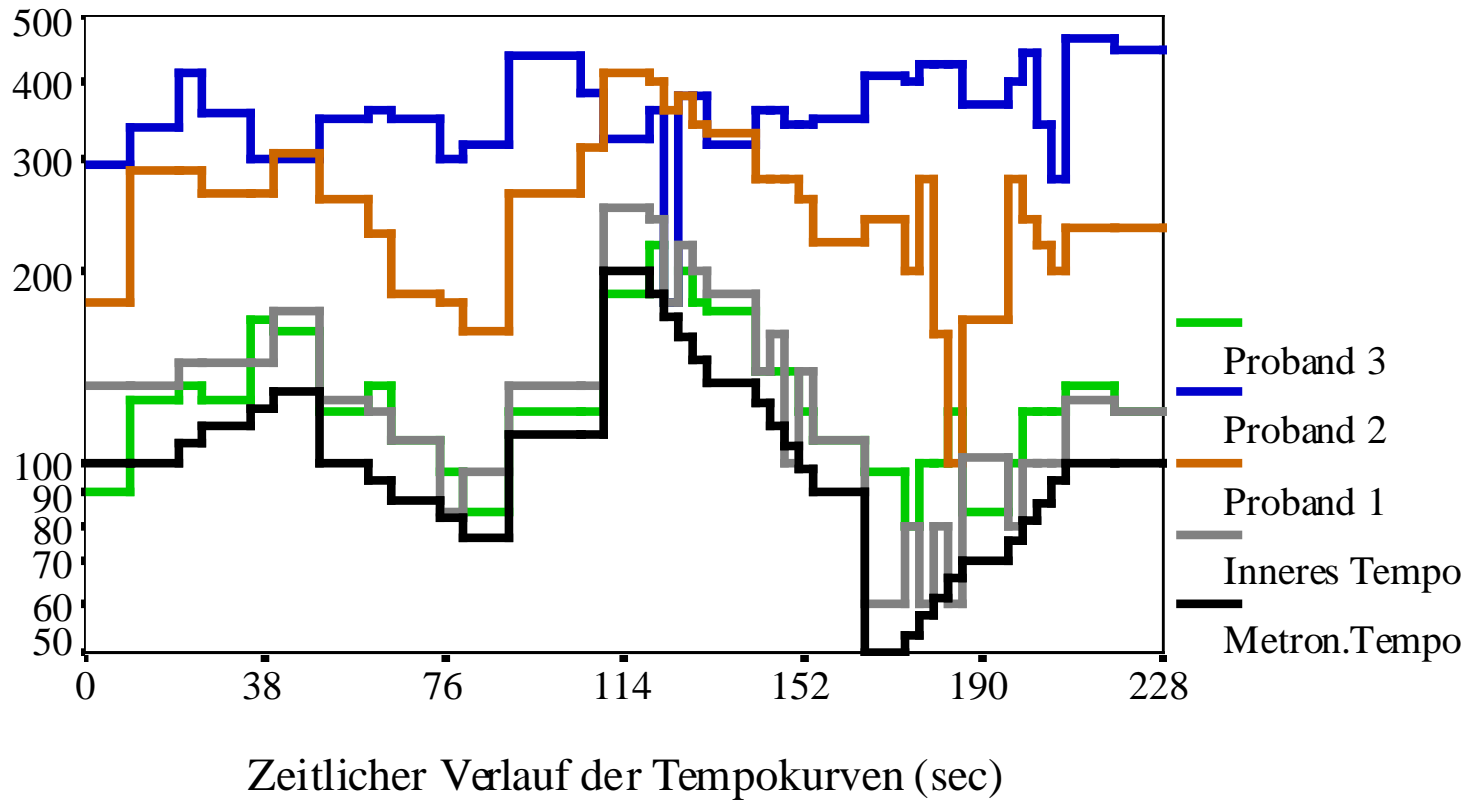


Forschung

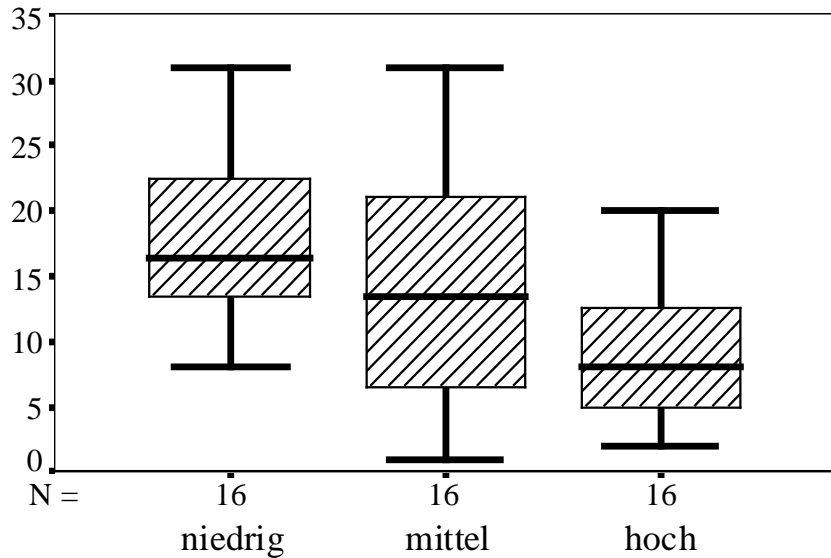


Elektronisches Handperkussionsinstrument

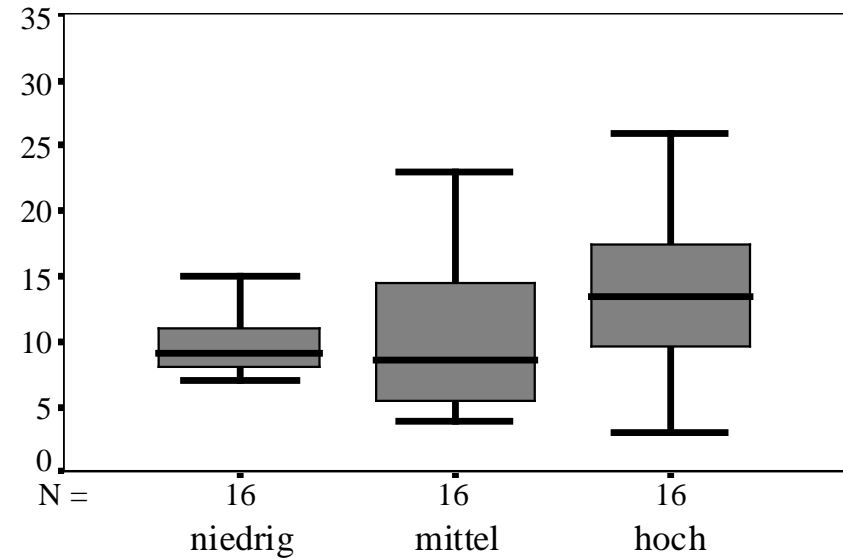
Forschung



Forschung



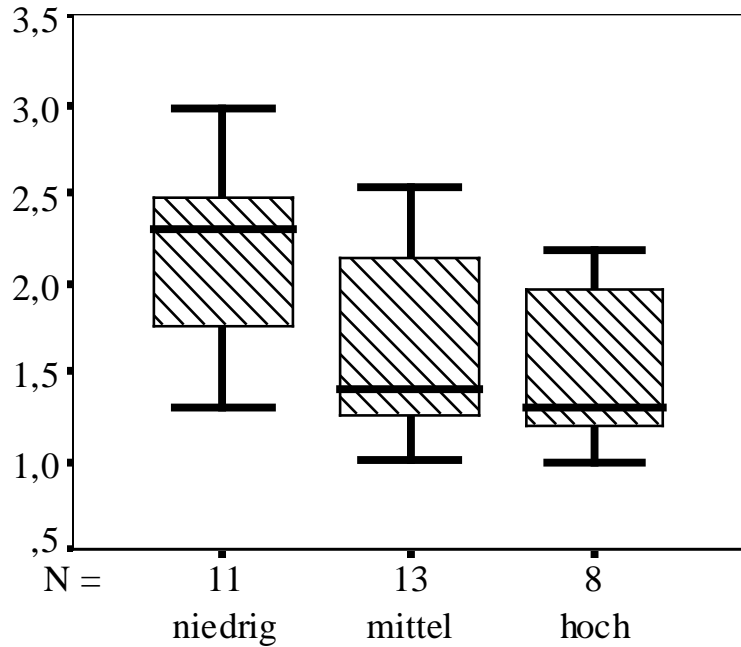
Kategorien FEX-Verhalten



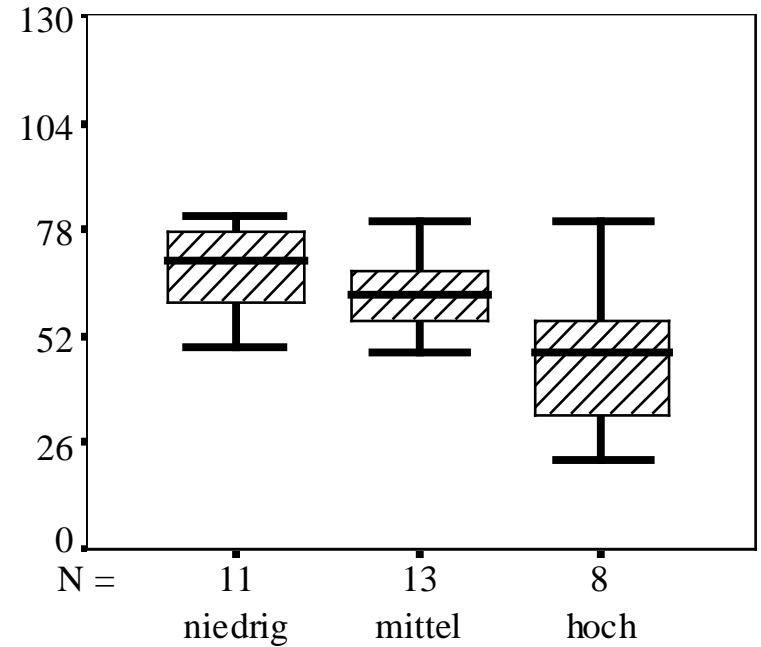
Kategorien FEX-Verhalten

Je expressiver,
desto schwächer Mitschlagen der Zählzeiten und
desto stärker Aufnahme der rhythmischen Bewegung.

Forschung



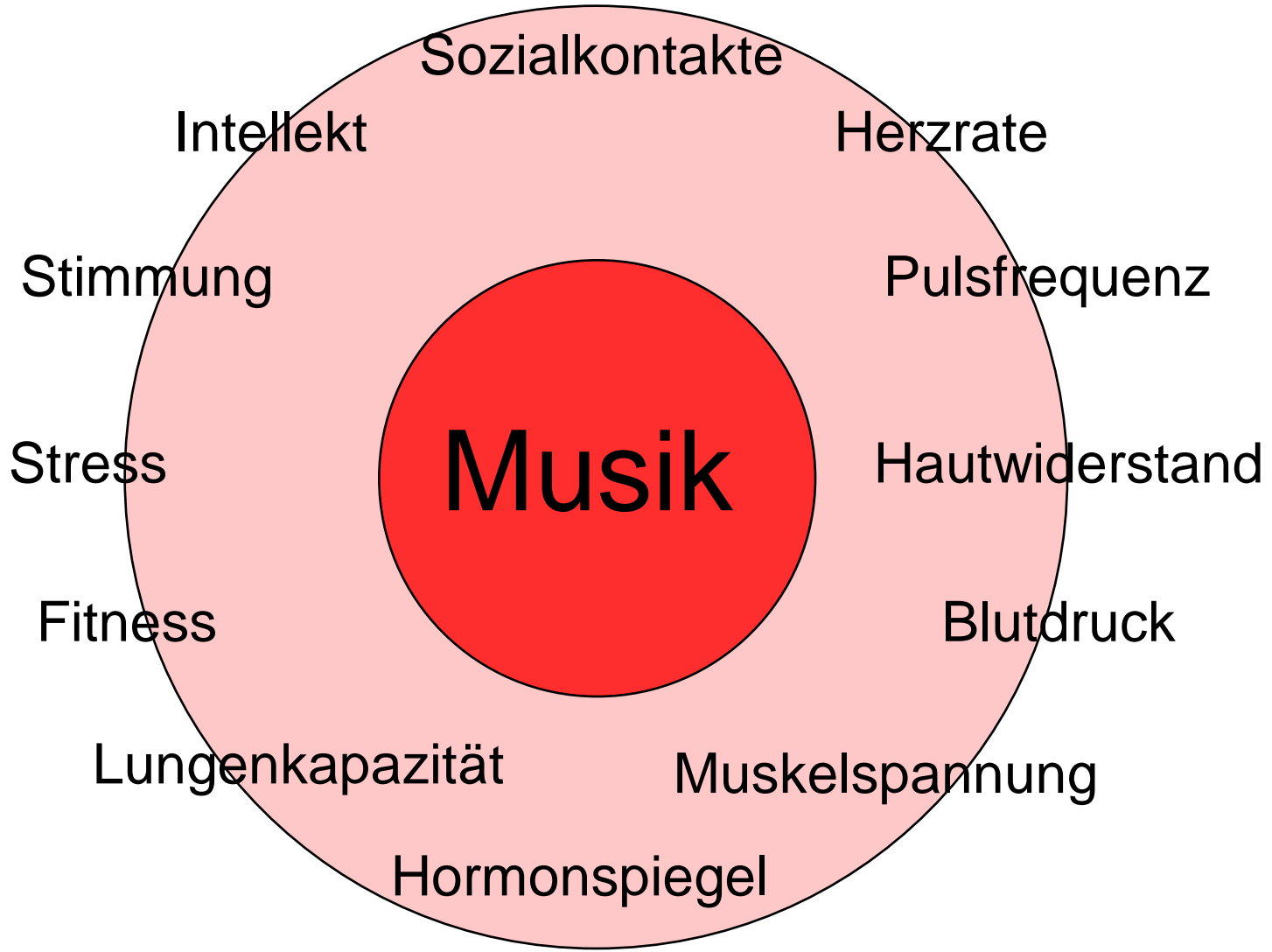
Kategorien FPI-Gehemmtheit



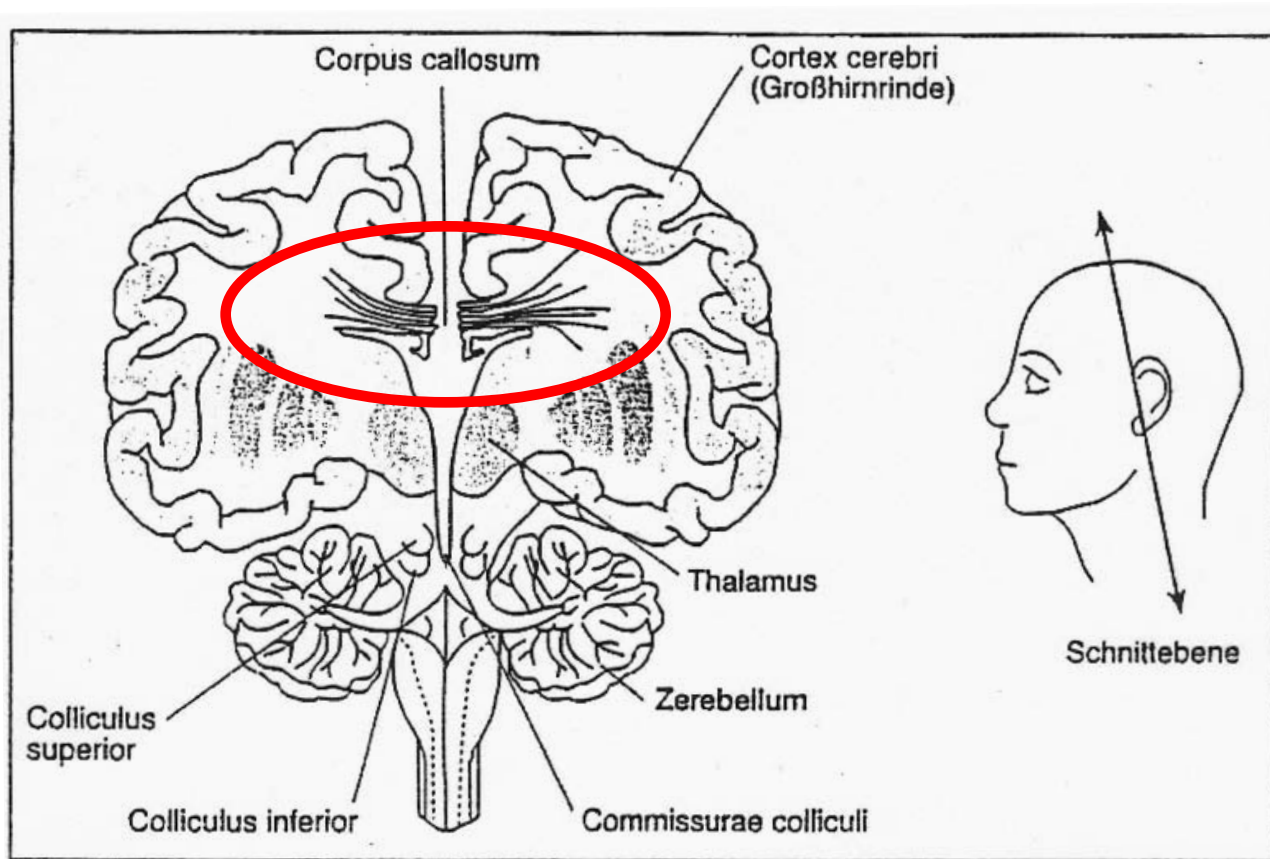
Kategorien FPI-Gehemmtheit

Je gehemmter,
desto schwächer generelle Anpassung an Stimulus und
desto schwächer Anschlagsintensität.

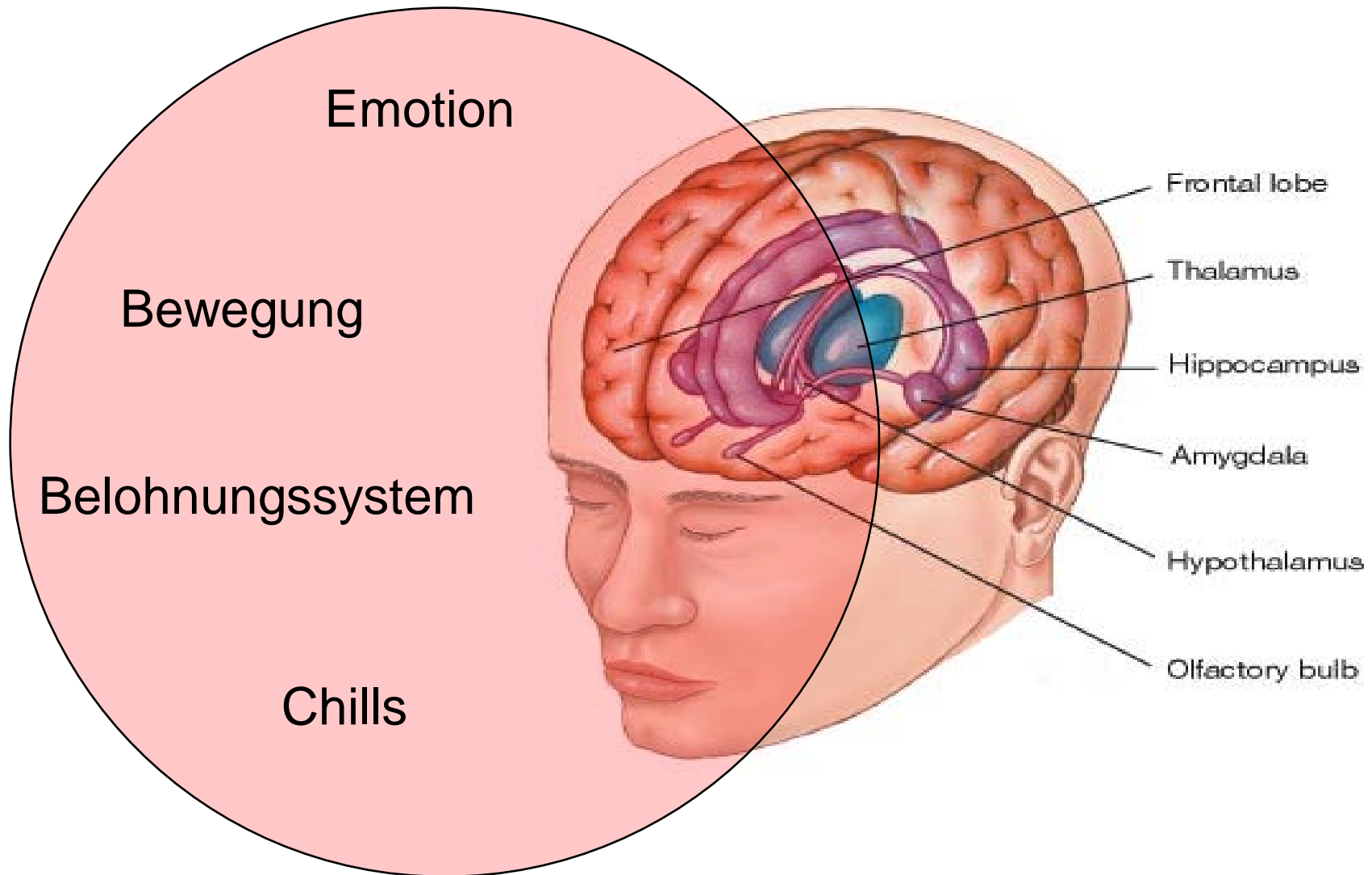
Forschung



Forschung



Forschung



Forschung

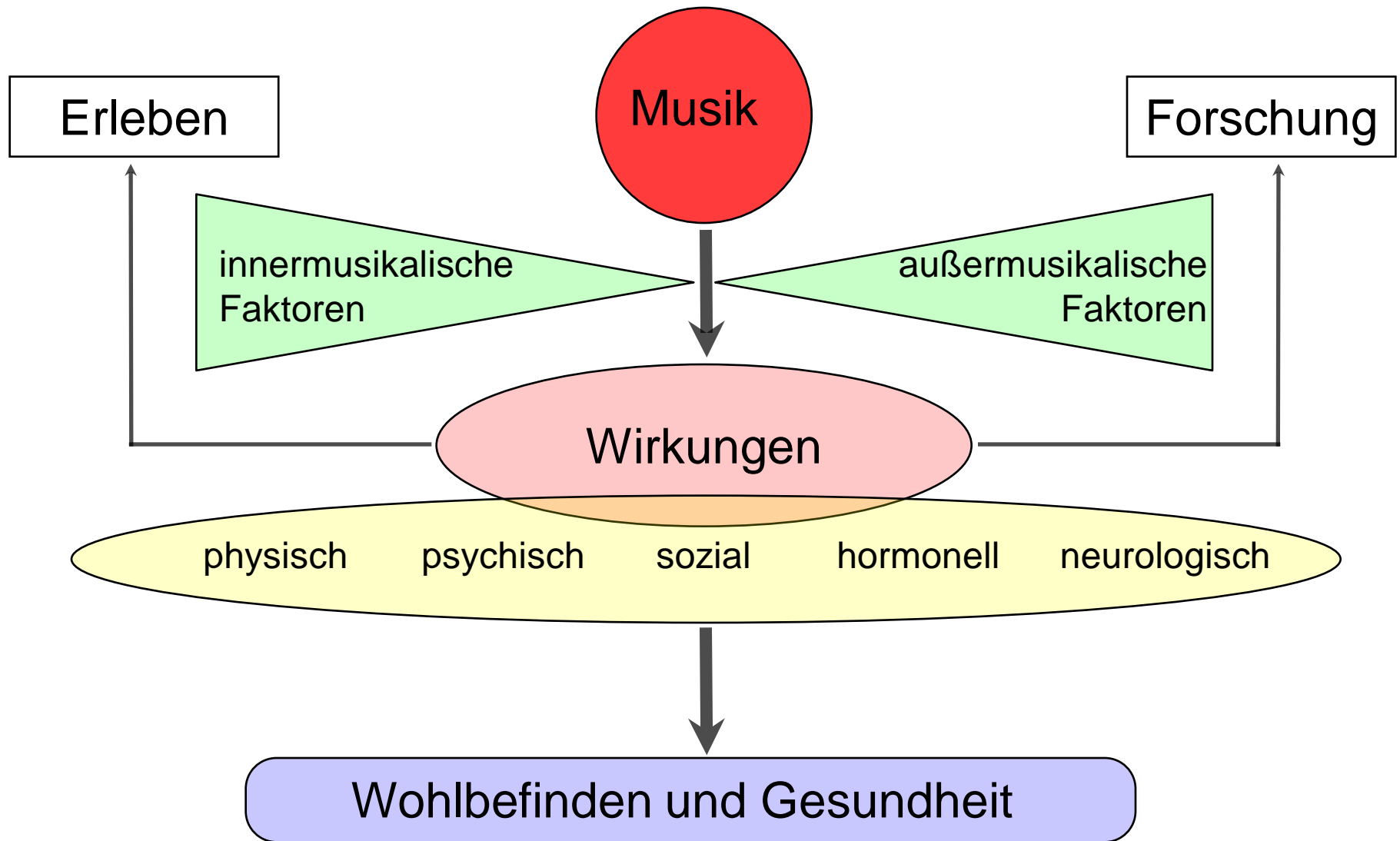


Forschung

Young@Heart Chorus



Fazit





Vielen Dank für Ihre
Aufmerksamkeit!

veronika.busch@uni-bremen.de